



YAMAHA

パーツリスト

ヤマハミニ

GT50

GT80

ヤマハ発動機株式会社

パ ° ツ リ ス ト

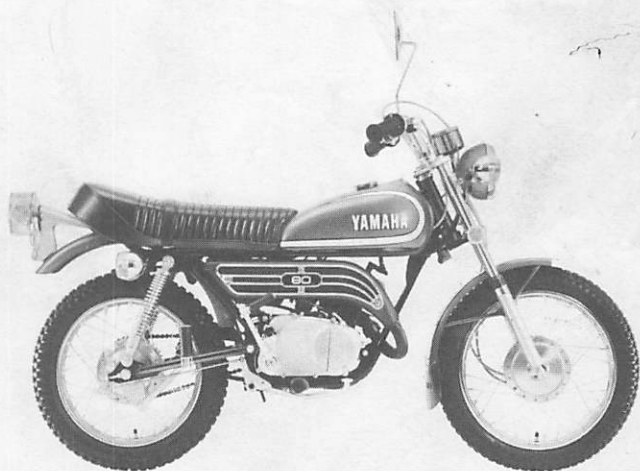
ヤマハニ

GT50

GT80



GT50



GT80

ま え が き

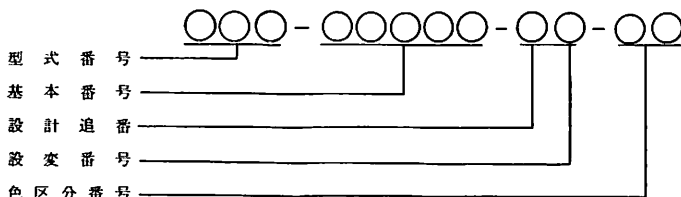
このパーツリストは、ヤマハミニGT50/GT80の使用部品を収録してあります。

部品御注文の際は、このパーツリストを参照の上、部品番号・部品名を正確に御指示下さい。

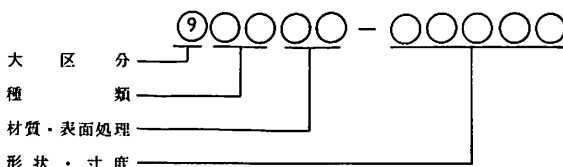
1. 部品番号について

部品番号には大別して、普通部品と標準部品があり、次の様な構成になっております。

普通部品



標準部品



(注) 標準部品の場合頭の数字(大区分)は必ず9になります。

2. パーツリスト使用上の御注意

- 1) 部品の寸法はスチールボール(インチ)を除いて、全てミリメートルにて表示しております。表示方法は次の通りです。

パイプ(ゴム又はビニール).....内径 — 長さ

Oリング.....太さ — 内径

ワッシャ、シム、カラー.....内径 — 外径 — 厚さ(長さ)

- 2) アセンブリでの販売部品は、その構成する部品名の頭に(●)印を付けて一文字下げた状態にて表わしてあります。尚左右ある部品については、その構成する部品が殆んど同じ場合は、アセンブリ部品を続けて記載し、その後へ構成部品を記載してあります。使用個数は、共通部品にあっては左右合計数、左又は右専用部品は個々の数を記載してあります。

例

部 品 名	使用個数
キャブレタアセンブリ, (レフト)	1
キャブレタアセンブリ, (ライト)	1
● ジェット, パイロット	2
● ノズル, メイン	2
⋮	
● レバー, スタート (レフト)	1
● レバー, スタート (ライト)	1

- 3) このパーツリストに於ける部品の右 (ライト), 左 (レフト) は車輛進行方向にて区別してあります。
- 4) 価格欄に記載の価格は, 部品 1 個当りの価格を表わしております。尚コストの変動等により予告なく変更する場合がありますので予め御了承願います。
- 5) このパーツリストは昭和 47 年 11 月 10 日現在にて編集してあります。それ以降の部品変更につきましては部品ニュースにて御知らせ致しますのでお手許のパーツリストを御訂正下さい。

お こ と わ り

このパーツリストは昭和 46 年 1 月 1 日より実施された改訂価格が記載されております。

目 次

エンジン

第 1 図	クランクケース・シリンダ	1
第 2 図	クランクケースカバー	3
第 3 図	クランク・ピストン	5
第 4 図	クラッチ	9
第 5 図	トランスミッション	13
第 6 図	シフト 1	17
第 7 図	シフト 2	19
第 8 図	キックスタータ	21
第 9 図	インテーク	23
第 10 図	キャブレタ	25
第 11 図	エキゾースト	29
第 12 図	オイルポンプ	31
第 13 図	フライホイールマグネトウ	35

シャーシ

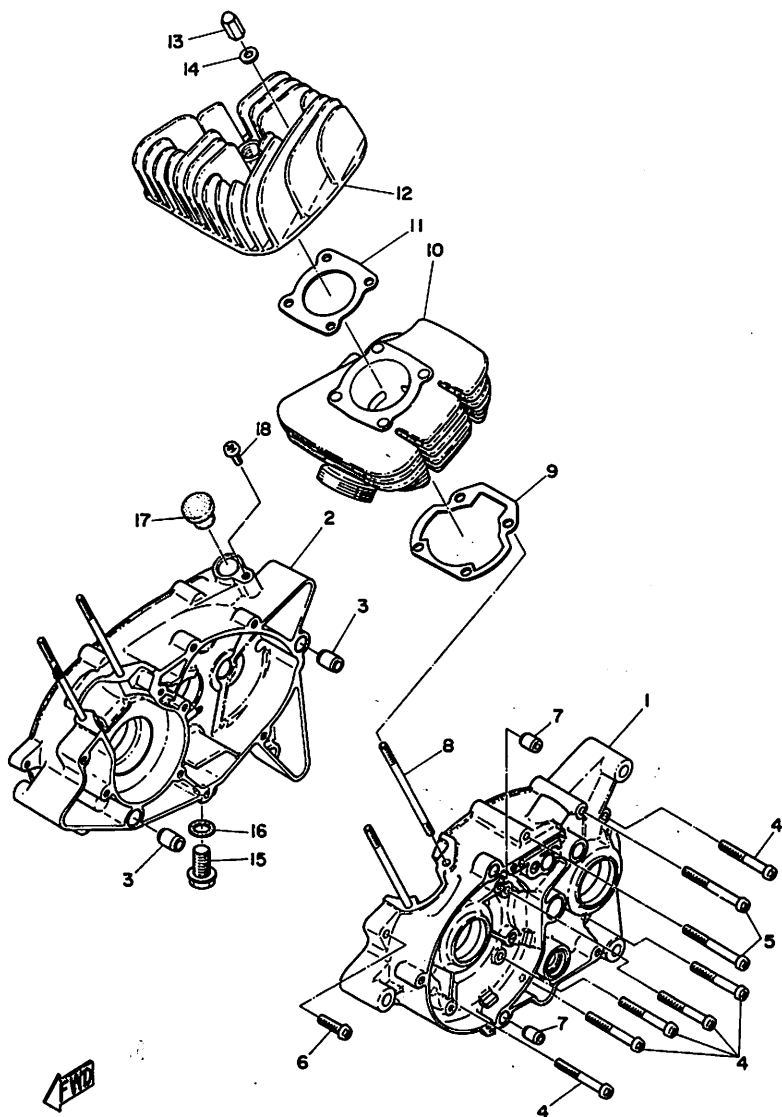
第 14 図	フレーム	39
第 15 図	リヤアーム・リヤクッション・チェンケース	41
第 16 図	スタンド・フートレスト・ブレーキペダル	43
第 17 図	フロントフエンダ・リヤフエンダ	45
第 18 図	フロントフォーク	47
第 19 図	ステアリング	51
第 20 図	ハンドル・ワイヤ	53
第 21 図	フュエルタンク	57
第 22 図	オイルタンク	59
第 23 図	シート	61
第 24 図	フロントホイール	63
第 25 図	リヤホイール	67
第 26 図	ヘッドランプ・スピードメータ	71
第 27 図	テールランプ	73
第 28 図	フラッシュランプ	75

品番順索引表

エンジン



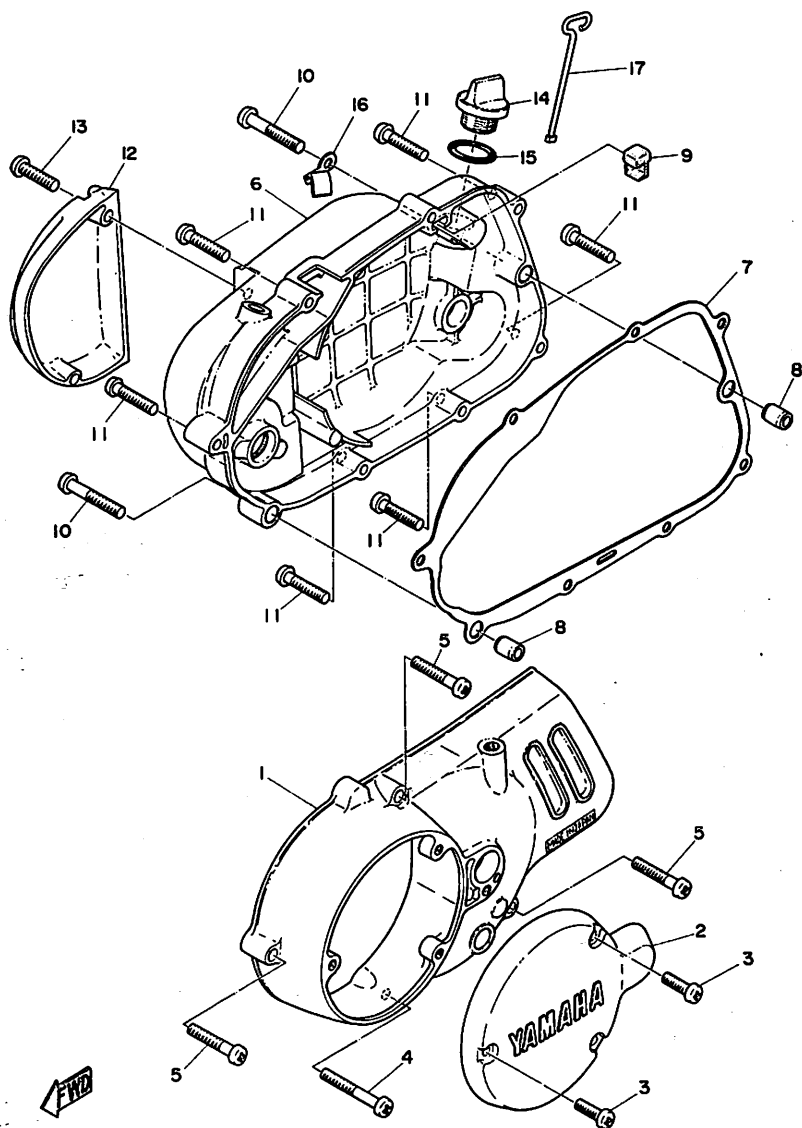
第1図 クランクケース・シリンダ



クランクケース・シリンダ

見出番号	部品番号	部 品 名	使用個数		価格/個	実施号機	摘要
			GT50	GT80			
1- 1	353-15111-00	ケース, クランク (レフト)	1		3,600		
	367-15111-01	ケース, クランク (レフト)		1	3,600		
1- 2	353-15121-00	ケース, クランク (ライト)	1		3,800		
	367-15121-01	ケース, クランク (ライト)		1	3,800		
1- 3	91810-05016	ピン, ダウエル (8.4-12-16)	2	2	20		
1- 4	92501-06050	スクリュ, パンヘッド	8	8	8		
1- 5	92501-06055	スクリュ, パンヘッド	2	1	10		
1- 6	92501-06025	スクリュ, パンヘッド	1	2	6		
1- 7	91810-02014	ピン, ダウエル (6.4-10-14)	2	2	20		
1- 8	109-11361-00	ボルト, シリンダホルディング	4	4	25		
1- 9	353-11351-00	ガスケット, シリンダ	1		15		
	367-11351-00	ガスケット, シリンダ		1	15		
1-10	375-11311-00	シリンダ	1		3,100		24000
	367-11311-00	シリンダ		1	3,300		27000
1-11	102-11181-01	ガスケット, シリンダヘッド	1		35		
	122-11181-00	ガスケット, シリンダヘッド		1	40		
1-12	375-11111-00-94	ヘッド, シリンダ	1		1,100		1500
	367-11111-00-94	ヘッド, シリンダ		1	1,200		1600
1-13	126-11171-60	ナット, シリンダホルディング	4	4	40		
1-14	92901-06200	ワッシャ, ブレーン	4	4	1		
1-15	132-15351-00	プラグ, ドレーン	1	1	30		
1-16	132-15353-00	ガスケット, ドレーンプラグ	1	1	15		
1-17	168-17481-00	プラグ, ブラインド	1		30		
1-18	92501-06010	スクリュ, パンヘッド	1		5		

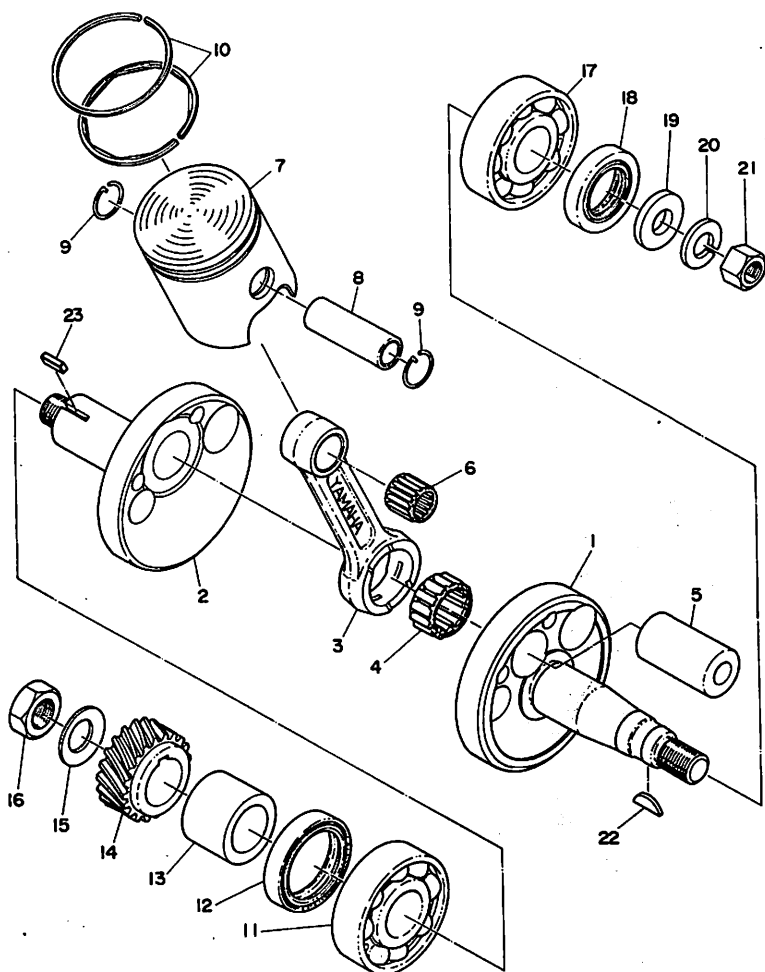
第2図 クランクケースカバー



クランクケースカバー

見出番号	部品番号	部 品 名	使用個数		価格/個	実施号機	摘要
			GT50	GT80			
2- 1	353-15411-00-Y4	カバー、クランクケース(レフト)	1	1	1,100		メタリックシルバー
2- 2	353-15415-00-Y4	カバー、ゼネレーター	1	1	250 750		メタリックシルバー
2- 3	92501-06020	スクリュ、パンヘッド	3	3	5		
2- 4	92501-06045	スクリュ、パンヘッド	1	1	8		
2- 5	92501-06030	スクリュ、パンヘッド	3	3	6		
2- 6	353-15421-00-Y4	カバー、クランクケース(ライト)	1	1	1,700		メタリックシルバー
2- 7	353-15451-00	ガスケット、クランクケースカバー	1	1	80		
2- 8	91810-02014	ピン、ダウエル (6.4-10-14)	4	4	20		
2- 9	353-15437-02	スクレーパー、オイル	1	1	20		
2-10	92501-06040	スクリュ、パンヘッド	2	2	8		
2-11	92501-06030	スクリュ、パンヘッド	7	7	6		
2-12	353-15416-00-Y4	カバー、オイルポンプ	1	1	280		メタリックシルバー
2-13	92501-06025	スクリュ、パンヘッド	2	2	6		
2-14	353-15362-00	プラグ、オイルレベル	1	1	65		
2-15	93210-21190	O-リング (26-20.6)	1	1	25		
2-16	367-13174-00	ホルダー、オイルパイプ	1	1	20		
2-17	131-15361-00	ゲージ、レベル	1	1	20		

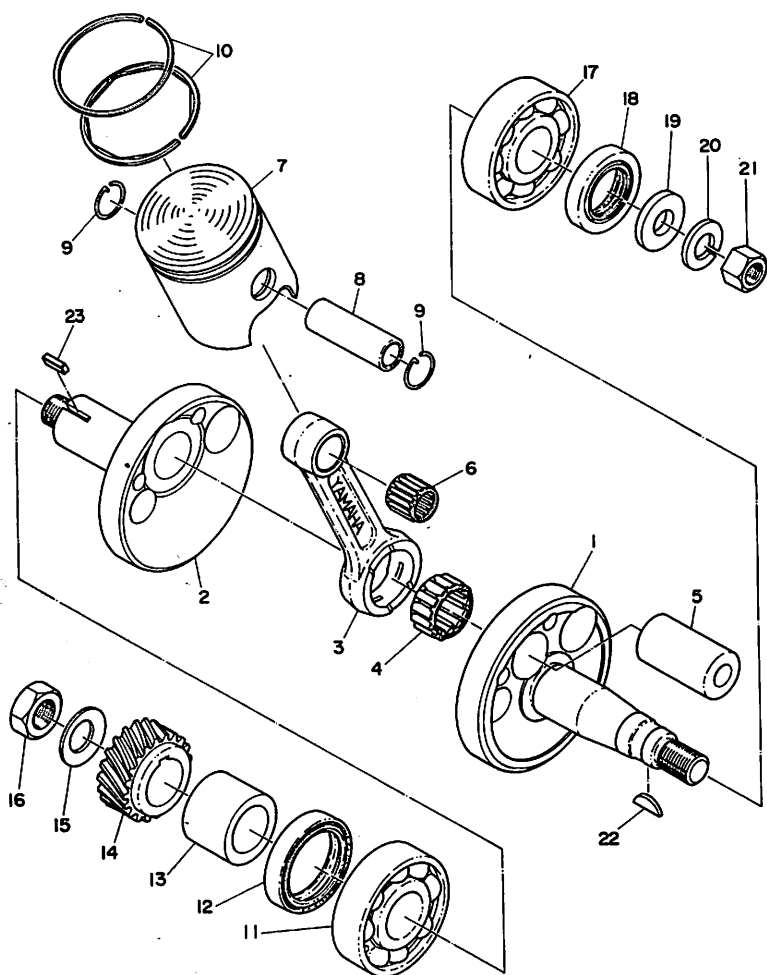
第3図 クランク・ピストン



クランク・ピストン

見出番号	部品番号	部 品 名	使用個数		価格/個	実施号機	摘要
			GT50	GT80			
3- 0-1	353-11400-00	クランクアセンブリ	1		5,300		
	367-11400-00	クランクアセンブリ		1	5,300		
3- 1	353-11412-00	・クランク, (レフト)	1		1,700		
	367-11412-00	・クランク, (レフト)		1	1,700		
3- 2	353-11422-01	・クランク, (ライト)	1		1,700		
	367-11422-00	・クランク, (ライト)		1	1,700		
3- 3	126-11651-00	・ロッド, コネクティング	1	1	1,000		
3- 4	93310-41810	・ベアリング, コンロッドビッグエンド	1	1	230		
3- 5	257-11681-00	・ピン, クランク	1	1	390		
3- 6	93310-11268	ベアリング, コンロッドスモールエンド	1	1	180		
3- 7	353-11631-11-96	ピストン (3.996mm スタンダード)		1	550		
	353-11631-11-98	ピストン (3.998mm スタンダード)		1	550		
	353-11631-11-99	ピストン (3.999mm スタンダード)		1	550		
	353-11635-11	ピストン (4.025mm 1オーバーサイズ)	1		550		オプションルーフ
	353-11636-11	ピストン (4.050mm 2オーバーサイズ)	1		550		オプションルーフ
	367-11631-00-96	ピストン (4.696mm スタンダード)			800		
	367-11631-00-98	ピストン (4.698mm スタンダード)			800		
	367-11631-00-99	ピストン (4.699mm スタンダード)			800		
	367-11635-00	ピストン (4.725mm 1オーバーサイズ)	1		800		オプションルーフ
	367-11636-00	ピストン (4.750mm 2オーバーサイズ)	1		800		オプションルーフ
3- 8	102-11633-01	ピン, ピストン	1		100		
	122-11633-00	ピン, ピストン		1	110		
3- 9	132-11634-00	クリップ, ピストンピン	2	2	10		
3-10	260-11601-00	ピストンリングセット (スタンダード)	1s		450		
	260-11601-10	ピストンリングセット (1オーバーサイズ)	1s		450		オプションルーフ
	260-11601-20	ピストンリングセット (2オーバーサイズ)	1s		450		オプションルーフ
	367-11610-00	ピストンリングセット (スタンダード)		1s	450		
	367-11610-10	ピストンリングセット (1オーバーサイズ)		1s	450		オプションルーフ
	367-11610-20	ピストンリングセット (2オーバーサイズ)		1s	450		オプションルーフ

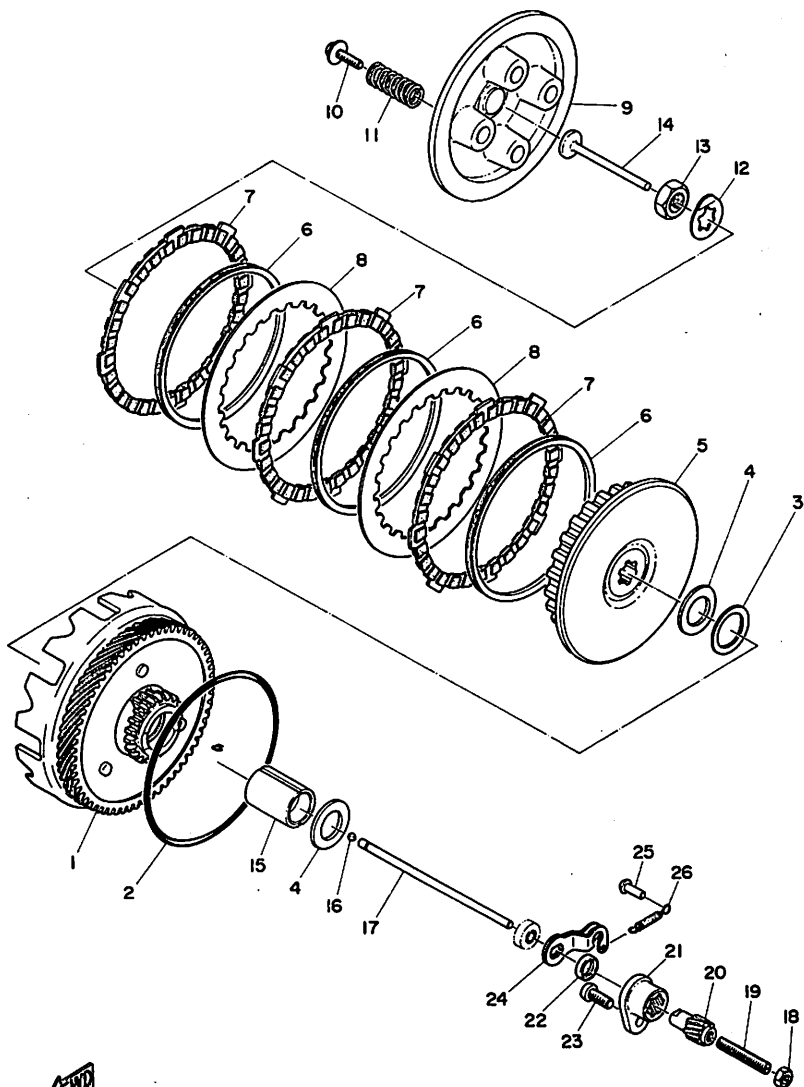
第3図 クランク・ピストン



クランク・ピストン

見出番号	部品番号	部 品 名	使用個数		価格/個	実施号機	摘要
			GT50	GT80			
3-11	<u>93306-20412</u>	ベアリング(6204C3)	1	1	350		
3-12	93103-28011	オイルシール(SW-28-40-8) 1	1	1	80		
3-13	248-16136-00	カラー, ディスタンス	1	1	110		
3-14	353-16111-01	ギヤ, プライマリドライブ(19T) 1	1	1	550		
3-15	164-16119-00	スプリング, ベレビル	1	1	20		
3-16	353-16144-00	ナット, ロック	1	1	60		
3-17	<u>93306-20412</u>	ベアリング(6204C3)	1	1	350		
3-18	93102-20009	オイルシール(SD-20-35-7) 1	1	1	55		
3-19	214-11557-01	ワッシャ(122-22-32)	1	1	30		
3-20	92901-12100	ワッシャ, スプリング	1	1	3		
3-21	98801-12200	ナット	1	1	10		
3-22	146-11545-00	キー, ウッドラフ	1	1	15		
3-23	353-11546-00	キー	1	1	35		

第4図 クラッチ



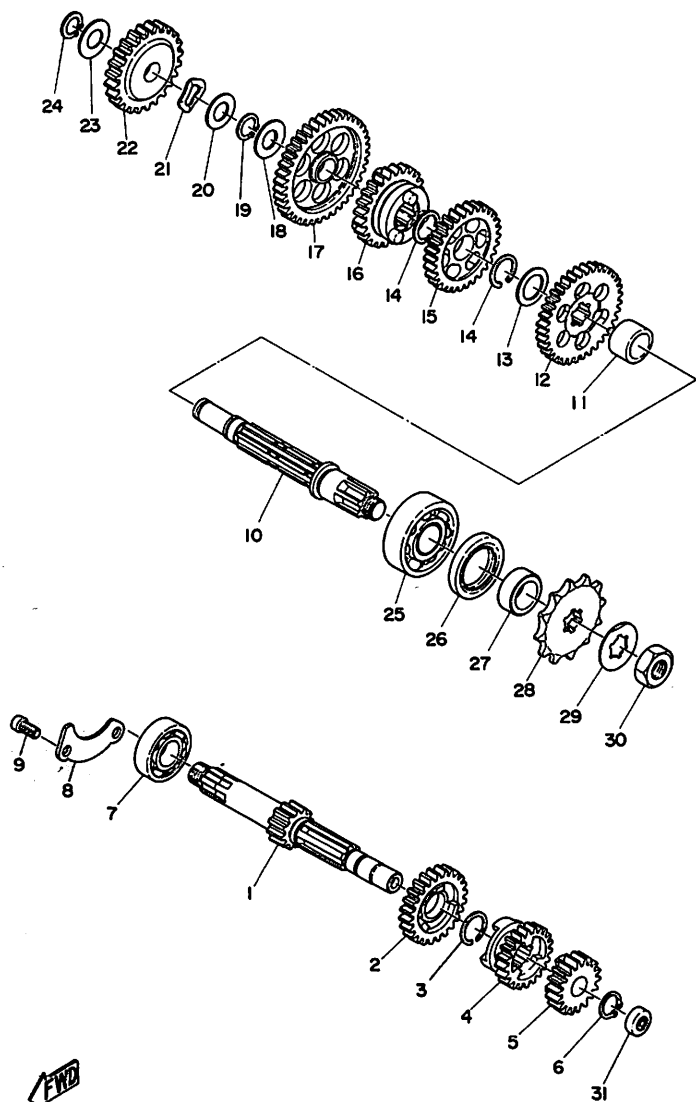
クラッチ

見出番号	部品番号	部 品 名	使用個数		価格/個	実施号機	摘要
			GT50	GT80			
4- 0-1	353-16301-00	クラッチアセンブリ	1	1	5,300		
4- 1	353-16150-01	・ドリブンギヤコンブリート	1	1	4,000		
4- 2	93210-98202	・O-リング	1	1	55		
4- 3	116-16153-00	・プレート,スラスト(23-30-15)	1	1	45		
4- 4	122-16164-00	・プレート,スラスト(172-30-2)	2	2	45		
4- 5	353-16371-00	・ボス, クラッチ	1	1	550		
4- 6	131-16367-00	・リング, クッション	3	3	55		
4- 7	131-16321-00	・プレート, フリクション	3	3	140		
4- 8	257-16324-00	・プレート, クラッチ	2	2	140		
4- 9	353-16351-00	・プレート, プレッシュ	1	1	240 <i>380</i>		
4-10	90119-05001	・ボルト, ヘキサゴンウィンズワッシャ	4	4	10		
4-11	132-16333-00	・スプリング, クラッチ	4	4	20		
4-12	137-16378-00	ワッシャ, クラッチボス	1	1	10		
4-13	137-16377-00	ナット, クラッチボス	1	1	25		
4-14	137-16356-00	ロッド, プッシュ 1	1	1	160		
4-15	131-16181-00	スベーサ	1	1	250		
4-16	93503-16010	ボール(3/16")	1	1	3		
4-17	353-16357-00	ロッド, プッシュ 2	1	1	50		
4-18	98801-06300	ナット	1	1	4		
4-19	241-16343-00	スクリュ, アジャスティング	1	1	25		
4-20	241-16341-01	スクリュ, プッシュ	1	1	110		
4-21	353-16396-00	ハウジング, プッシュスクリュ ...	1	1	120		
4-22	93104-11028	オイルシール(SO-105-15.3)	1	1	35		
4-23	92501-06015	スクリュ, バンヘッド	1	1	5		
4-24	353-16342-00	レバー, プッシュ	1	1	50		

クラッチ

見出番号	部品番号	部 品 名	使用個数		価格/個	実施号機	摘要
			GT50	GT80			
4-25	132-16346-00	フック, スプリング	1	1	15		
4-26	257-16345-00	スプリング, レバーリターン	1	1	20		

第5図 トランスミッション

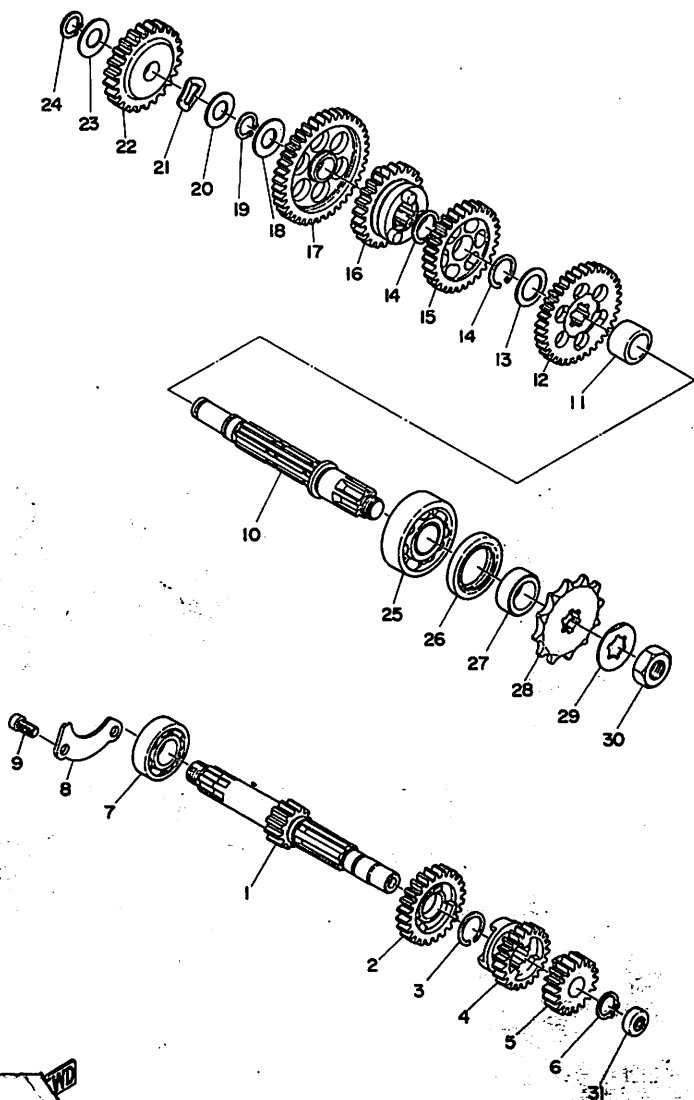


FWD

トランスミッション

見出番号	部品番号	部 品 名	使用個数		価格/個	実施号機	摘要
			GT50	GT80			
5- 1	353-17411-01	アクスル, メイン (12T)	1	1	1,350		
5- 2	353-17141-00	ギヤ, フォースビニオン (24T)	1	1	600		
5- 3	257-17414-00	クリップ	1	1	25		
5- 4	353-17131-00	ギヤ, サードビニオン (21T) ...	1	1	650		
5- 5	353-17121-00	ギヤ, セカンドビニオン (17T)	1	1	550		
5- 6	93410-13004	サークリップ (S-13)	1	1	15		
5- 7	93306-20303	ベアリング (6203Z)	1	1	340		
5- 8	353-17471-00	プレート, ベアリングカバー	1	1	30		
5- 9	92501-06012	スクリュ, バンヘッド	2	2	5		
5-10	353-17421-01	アクスル, ドライブ	1	1	1,300		
5-11	367-17419-00	カラー	1	1	40		
5-12	353-17221-00	ギヤ, セカンドホイール (34T)	1	1	800		
5-13	214-17428-00-09	シム, ドライブアクスル (17-25-09)	1	1	30		
5-14	257-17414-00	クリップ	2	2	25		
5-15	353-17231-00	ギヤ, サードホイール (30T)	1	1	750		
5-16	353-17241-00	ギヤ, フォースホイール (27T)	1	1	800		
5-17	353-17211-00	ギヤ, ファーストホイール (39T)	1	1	850		
5-18	257-17219-00	シム (134-24-06)	1	1	15		
5-19	93410-12003	サークリップ (S-12)	1	1	15		
5-20	201-15653-00	ワッシャ, スラスト (132-23-1)	1	1	20		
5-21	137-15643-00	ワッシャ, ウェーブ	1	1	25		
5-22	353-15651-00	ギヤ, キックアイドル (25T) ...	1	1	500		
5-23	102-18137-00-10	ワッシャ, チェンジシャフト (122-17.5-1.0)	1	1	10		
5-24	93410-13004	サークリップ (S-13)	1	1	15		
5-25	93306-30305	ベアリング (6303)	1	1	300		

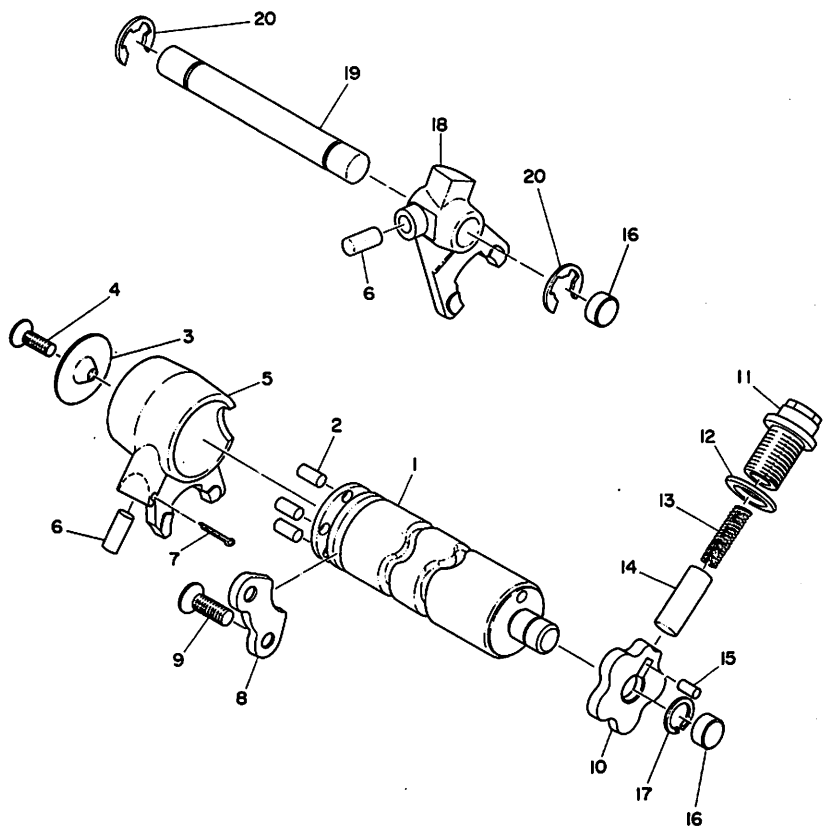
第5図 トランスミッション



トランスミッション

見出番号	部品番号	部 品 名	使用個数		価格/個	実施号機	摘要
			GT50	GT80			
5-26	93102-25017	オイルシール (SD-25-40-5)	1	1	55		
5-27	257-17462-00	カラー, ディスタンス	1	1	80		
5-28	257-17461-10	スプロケット, ドライブ (11T)	}	選択 1	300		スタンダード
	257-17461-20	スプロケット, ドライブ (12T)			330		
	257-17461-30	スプロケット, ドライブ (13T)			330		
	257-17461-40	スプロケット, ドライブ (14T)			330		
	257-17461-50	スプロケット, ドライブ (15T)			330		
5-29	257-17464-00	ワッシャ, ロック	1	1	15		
5-30	257-17463-00	ナット, ロック	1	1	40		
5-31	257-15389-00	シール, プッシュロッド	1	1	40		

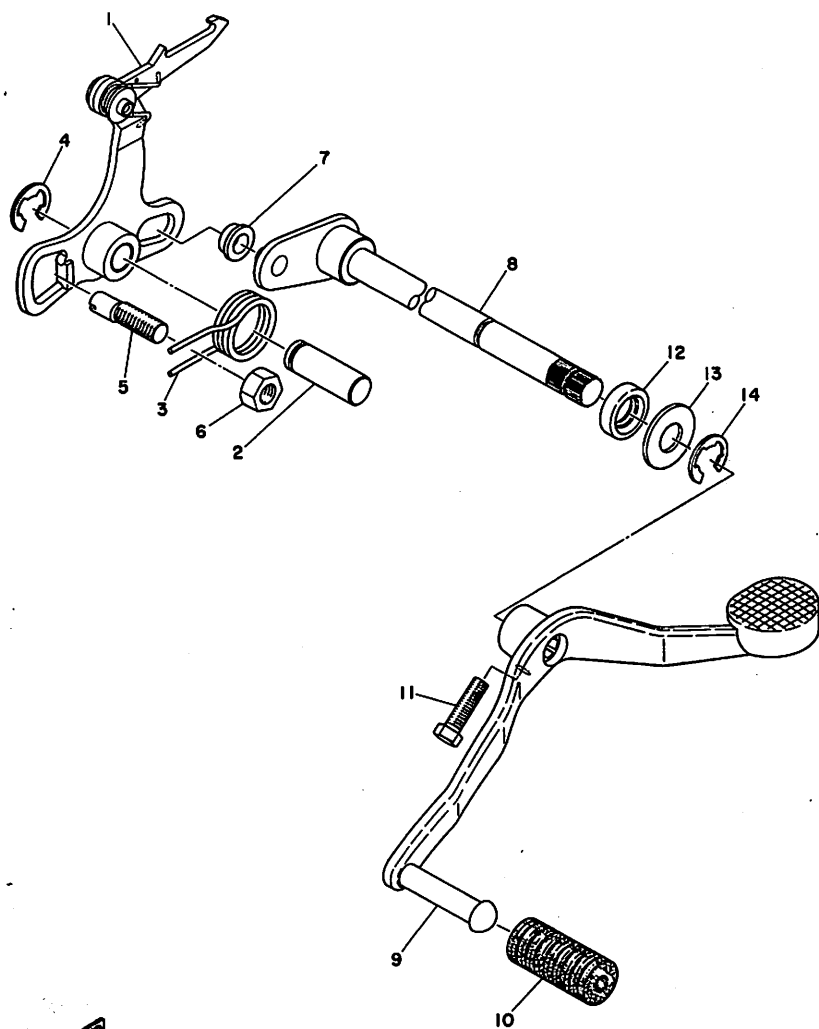
第6図 シフタ 1



シフト 1

見出番号	部品番号	部 品 名	使用個数		価格/個	実施号機	摘要
			GT50	GT80			
6- 1	367-18541-01	カム, シフト	1	1	720		
6- 2	93604-10011	ピン, ダウエル (4-10)	4	4	10		
6- 3	214-18561-00	プレート, サイド	1	1	20		
6- 4	98701-05012	スクリュ, フラットヘッド	1	1	5		
6- 5	353-18511-00	フォーク, シフト 1	1	1	600		
6- 6	93606-14081	ピン, ダウエル (6-142)	2	2	15		
6- 7	91401-25017	ピン, コッタ	1	1	2		
6- 8	353-18562-00	プレート, ストップバ 2	1	1	80		
6- 9	92701-06015	スクリュ, フラットヘッド	2	2	5		
6-10	374-18141-00	プレート, ストップバ 1	1	1	180		
6-11	367-18577-00	スクリュ, スプリング	1	1	150		
6-12	137-15353-00	ガスケット, ドレンプラグ	1	1	10		
6-13	353-18557-00	スプリング, カムストップバ	1	1	20		
6-14	278-18547-02	ストップバ, カム	1	1	100		
6-15	93604-08071	ピン, ダウエル	1	1	10		
6-16	296-15385-00	プラグ, ブラインド	2	2	25		
6-17	93440-12026	サークリップ	1	1	20		
6-18	353-18512-01	フォーク, シフト 2	1	1	600		
6-19	214-18531-00	バー, シフトフォークガイド	1	1	150		
6-20	93430-10016	サークリップ (E-10)	2	2	10		

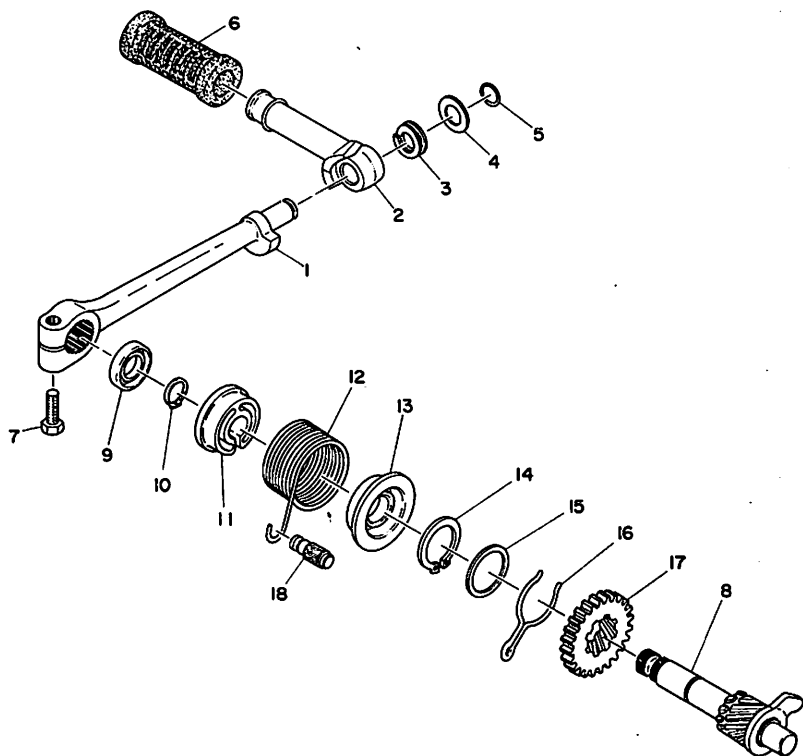
第7図 シフタ 2



シフタ 2

見出番号	部品番号	部 品 名	使用個数		価格/個	実施号機	摘要
			GT50	GT80			
7- 1	353-18120-00	チェンジレバーアセンブリ	1	1	400		
7- 2	353-18197-00	シャフト	1	1	50		
7- 3	132-18124-00	スプリング、シャフトリターン ...	1	1	40		
7- 4	93430-10016	サークリップ(E-10)	1	1	10		
7- 5	132-18133-00	スクリュ、アジャスティング	1	1	30		
7- 6	98801-08100	ナット	1	1	5		
7- 7	214-18178-00	ローラ、チェンジレバー	1	1	65		
7- 8	353-18101-01	チェンジシャフトアセンブリ	1	1	450		
7- 9	374-18111-00-93	ペダル、チェンジ	1	1	500		
7-10	132-18113-01	カバー、チェンジペダル	1	1	20		
7-11	91101-06020	ボルト	1	1	5		
7-12	93101-12004	オイルシール(S-12-22-5) 1	1	1	35		
7-13	132-18137-00	ワッシャ、チェンジアクスル (12.1-26-1.6) ...	1	1	25		
7-14	93430-10016	サークリップ(E-10)	1	1	10		

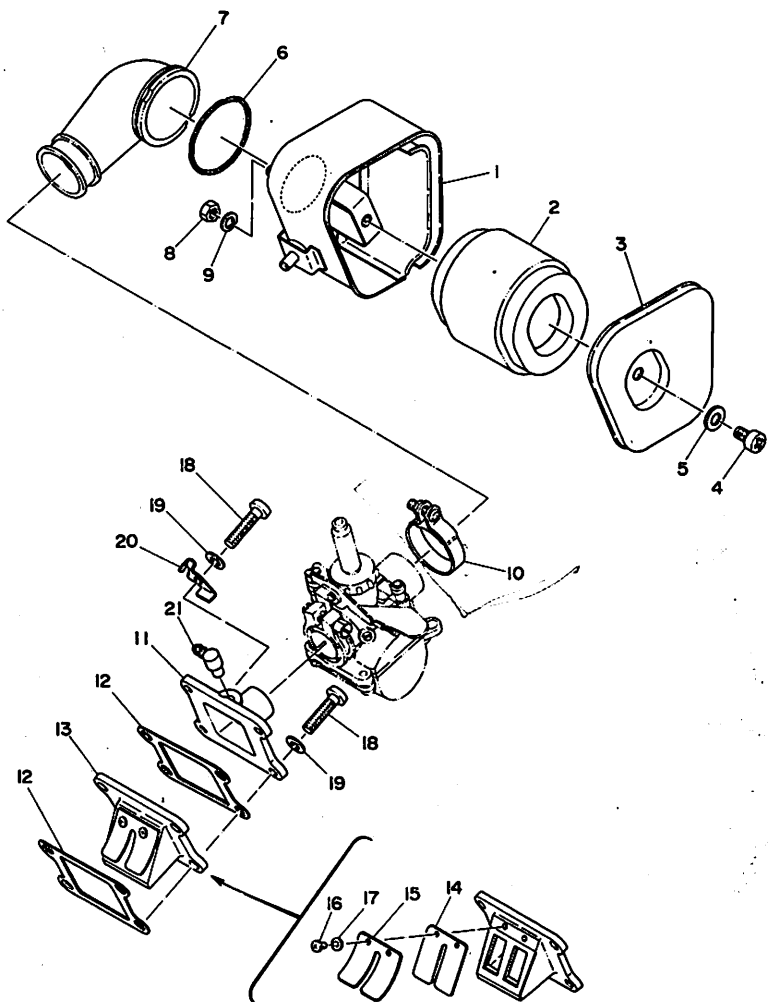
第8図 キックスタータ



キックスタータ

見出番号	部品番号	部 品 名	使用個数		価格/個	実施号機	摘要
			GT50	GT80			
8- 0-1	367-15610-00-93	キッククランクアセンブリ	1	1	800		
8- 1	367-15611-00	・クランク, キック	1	1	非売品		
8- 2	122-15612-02	・レバー, キック	1	1	250		
8- 3	132-15625-01	・スプリング, キッククランク ...	1	1	25		
8- 4	132-15616-01	・ワッシャ, キックレバー	1	1	25		
8- 5	132-15617-00	・クリップ, キックレバー	1	1	10		
8- 6	156-15618-01	カバー, キックレバー	1	1	30		
8- 7	91101-06020	ボルト	1	1	5		
8- 8	353-15660-00	キックアクスルアセンブリ	1	1	550		
8- 9	93109-15001	オイルシール (SDO-15-26-6)	1	1	35		
8-10	93410-15005	サークリップ (S-15)	1	1	15		
8-11	132-15676-00	カバー, キックスプリング	1	1	30		
8-12	304-15665-00	スプリング, キック	1	1	70		
8-13	132-15664-00	ガイド, キックスプリング	1	1	35		
8-14	93410-25017	サークリップ (S-25)	1	1	25		
8-15	117-15644-00	シム (25,1-32-1)	1	1	20		
8-16	353-15687-00	グリップ, キック	1	1	30		
8-17	353-15641-00	ギヤ, キック (26T)	1	1	400		
8-18	248-15668-00	ストッパ, キックスプリング	1	1	30		

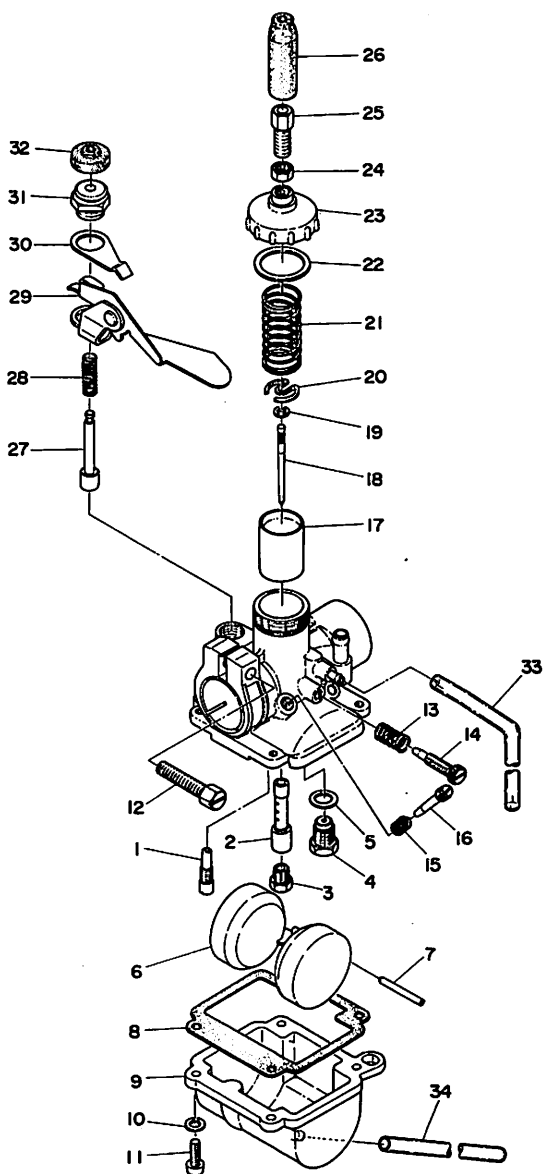
第9図 インテーク



インテーク

見出番号	部品番号	部 品 名	使用個数		価格/個	実施号機	摘要
			GT50	GT80			
9- 1	367-14411-00	ケース, エアクリーナ	1	1	600		
9- 2	367-14451-00	エレメント, エアクリーナ	1	1	300		
9- 3	367-14412-00	キャップ, クリーナケース	1	1	300		
9- 4	92501-06010	スクリュ, パンヘッド	1	1	5		
9- 5	92901-06200	ワッシャ, プレーン	1	1	1		
9- 6	367-14455-01	バンド	1	1	20		
9- 7	367-14453-01	ジョイント, エアクリーナ	1	1	100		
9- 8	98801-06100	ナット	2	2	4		
9- 9	92901-06100	ワッシャ, スプリング	2	2	1		
9-10	132-14455-00	バンド	1	1	25		
9-11	367-13565-00	ジョイント	1	1	300		
9-12	353-13621-00	パッキング, バルブシート	2	2	10		
9-13	353-13610-00	リード, バルブアセンブリ	1	1	1,000		
9-14	314-13613-00	・バルブ, リード	1	1	150		
9-15	314-13616-01	・ストップバ, リードバルブ	1	1	50		
9-16	98501-03007	・スクリュ, パンヘッド	2	2	5		
9-17	92901-03100	・ワッシャ, スプリング	2	2	1		
9-18	92501-06025	スクリュ, パンヘッド	4	4	6		
9-19	92901-06100	ワッシャ, スプリング	4	4	1		
9-20	367-15378-00	ホルダ	1	1	20		
9-21	278-13552-01	ノズル	1	1	50		

第10図 キャブレタ

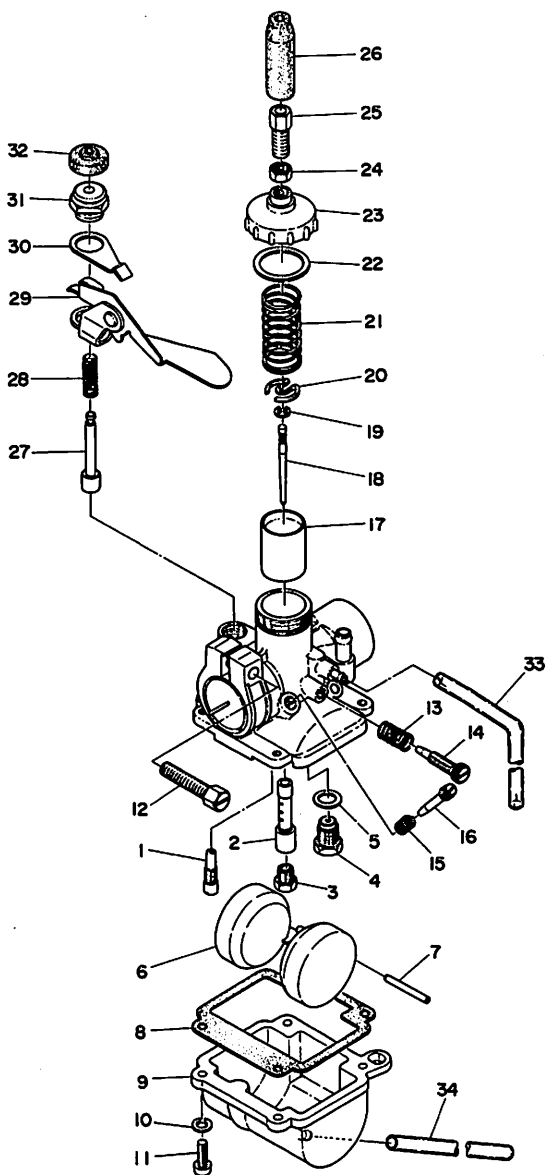


FW2

キャブレタ

見出番号	部品番号	部 品 名	使用個数		価格/個	実施号機	摘要
			GT50	GT80			
10- 0-1	375-14301-02	キャブレタアセンブリ 5,000 <u>5,200</u>	1		5,000		
	374-14301-00	キャブレタアセンブリ <u>5,200</u>	1		2,000		
10- 1	367-14342-19	・ジェット, パイロット (φ38)	1	1	70		
10- 2	288-14341-03	・ノズル, メイン	1		120		
	288-14341-02	・ノズル, メイン		1	120		
10- 3	288-14343-44	・ジェット, メイン (φ88) ...	1	1	70		
	288-14343-45	・ジェット, メイン (φ90) ...			70		スタンダード (GT50, GT80)
	288-14343-46	・ジェット, メイン (φ92) ...			70		
10- 4	367-14390-14	・バルブシートアセンブリ (φ1.4)	1	1	300		
10- 5	367-14398-00	・ワッシャ, バルブシート	1	1	10		
10- 6	367-14385-00	・フロート	1	1	200		
10- 7	367-14386-00	・ピン, フロート	1	1	20		
10- 8	367-14384-00	・ガasket	1	1	65		
10- 9	367-14381-00	・ボディ, フロートチャンバ	1	1	240		
10-10	92901-04100	・ワッシャ, スプリング	4	4	1		
10-11	98501-04010	・スクリュ, バンヘッド	4	4	5		
10-12	367-14125-00	・スクリュ, ボディフィッティング	1	1	40		
10-13	646-14212-00	・スプリング, パイロットアジャスティング	1	1	30		
10-14	646-14211-01	・スクリュ, パイロットアジャスティング	1	1	90		
10-15	367-14337-00	・スプリング, エアアジャスティング	1	1	20		
10-16	367-14323-00	・スクリュ, エアアジャスティング	1	1	100		
10-17	367-14312-10	・バルブ, スロットル (φ1.0) ...	1	1	300		

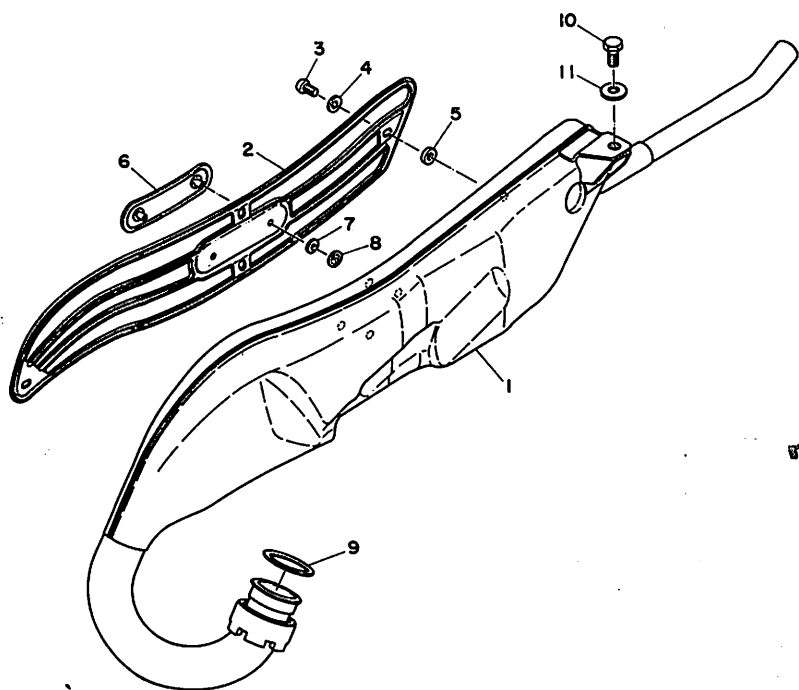
第10図 キャブレタ



キャブレタ

見出番号	部品番号	部 品 名	使用個数		価格/個	実施号機	摘要
			GT50	GT80			
10-18	288-14336-03	・ニードル	1	1	110		
10-19	288-14137-00	・クリップ	1	1	10		
10-20	367-14136-00	・シート, スプリング	1	1	60		
10-21	367-14331-00	・スプリング, スロットバルブ	1	1	50		
10-22	367-14126-00	・パッキング	1	1	10		
10-23	367-14168-00	・キャップ, ミキシングチャンバ	1	1	140		
10-24	288-14161-00	・ナット, ワイヤアジャスティング	1	1	10		
10-25	288-14124-00	・スクリュ, ワイヤアジャスティング	1	1	20		
10-26	367-14169-00	・キャップ	1	1	60		
10-27	367-14371-00	・ブランジャ, スタータ	1	1	200		
10-28	367-14335-00	・スプリング, ブランジャ	1	1	35		
10-29	367-14375-00	・レバー, スタータ	1	1	170		
10-30	367-14377-00	・ストップバ	1	1	20		
10-31	367-14374-00	・キャップ, ブランジャ	1	1	80		
10-32	367-14373-00	・カバー, ブランジャキャップ ...	1	1	35		
10-33	367-14348-00	・パイプ (2.8φ-190)	1	1	20		
10-34	367-14396-00	・パイプ, オーフロー (2.8φ-100)	1	1	40		

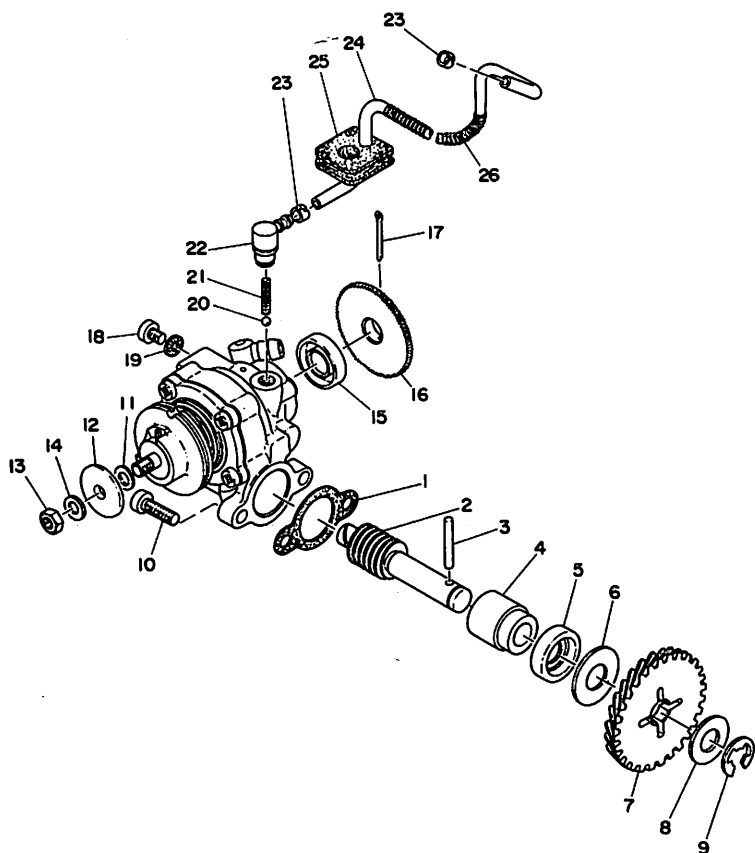
第11図 エキゾースト



エキゾースト

見出番号	部品番号	部 品 名	使用個数		価格/個	実施号機	摘要
			GT50	GT80			
11- 1	375-14610-10	エキゾーストパイプアセンブリ ...	1		4,000		
	374-14610-10	エキゾーストパイプアセンブリ ...		1	4,100		
11- 2	367-14718-30	プロテクタ, マフラ 4 1	1	1	450		
11- 3	91903-06010	スクリュー, バインド	4	4	6		
11- 4	178-14766-00	ワッシャ, プロテクタ(6.2-12-1.5)	4	4	5		
11- 5	214-14766-00	ワッシャ, プロテクタ(6.2-12-3.0)	4	4	5		
11- 6	375-14729-10	エンブレム, プロテクタ	1		180		
	367-14729-31	エンブレム, プロテクタ		1	180		
11- 7	174-28316-00	ダンパ, エンブレム	2	2	7		
11- 8	116-28317-01	ナット	2	2	2		
11- 9	132-14613-00	ガasket, エキゾースト	1	1	35		
11-10	97201-08015	ボルト	1	1	10		
11-11	92901-08200	ワッシャ, プレーン	1	1	1		

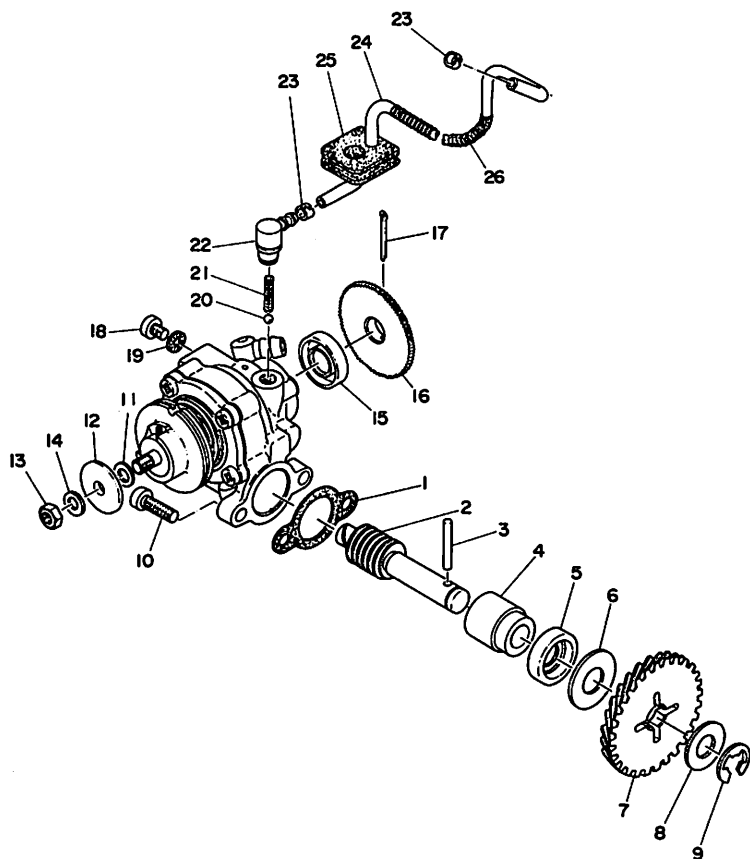
第12図 オイルポンプ



オイルポンプ

見出番号	部品番号	部 品 名	使用個数		価格/個	実施号機	摘要
			GT50	GT80			
12- 1	126-13116-00	ガスケット、ポンプケース	1	1	10		
12- 2	257-13175-00	シャフト、ウォーム	1	1	340		
12- 3	93603-22028	ピン、ダウエル	1	1	15		
12- 4	137-13176-00	メタル、ウォームシャフトアウタ	1	1	100		
12- 5	93101-10001	オイルシール(S-10-21-5)	1	1	35		
12- 6	257-13177-00	ワッシャ(10.5-25-1.0)	1	1	15		
12- 7	353-13178-00	ギヤ、ドライブ(28T)	1	1	190		
12- 8	101-18137-00	ワッシャ(10.5-20-1.0)	1	1	20		
12- 9	93440-08001	サークリップ	1	1	10		
12-10	98501-05015	スクリュ、バンヘッド	2	2	5		
12- 0-1	353-13101-01	オイルポンプアセンブリ	1	1	2,000		
12-11	137-13137-00-10	・シム、プランジャ(5.8-10-0.1)	1	1	10		
12-12	137-13138-01	・プレート、アジャスティング ..	1	1	50		
12-13	98801-05200	・ナット	1	1	3		
12-14	92901-05100	・ワッシャ、スプリング	1	1	1		
12-15	93101-10001	・オイルシール(S-10-21-5)	1	1	35		
12-16	353-13128-00	・プレート、スタータ	1	1	40		
12-17	91401-12018	・ピン、コッタ	1	1	2		
12-18	98901-04008	・スクリュ、ブラインド	1	1	3		
12-19	137-13187-00	・ガスケット、ブリーザ	1	1	10		
12-20	93505-32002	・ボール(5/32")	1	1	3		
12-21	278-13169-00	・スプリング、チェックボール ..	1	1	25		
12-22	353-13552-00	・ノズル	1	1	50		
12-23	214-13164-00	・クリップ、デリバリパイプ	2	2	20		
12-24	353-13161-00	・パイプ、デリバリ	1	1	30		

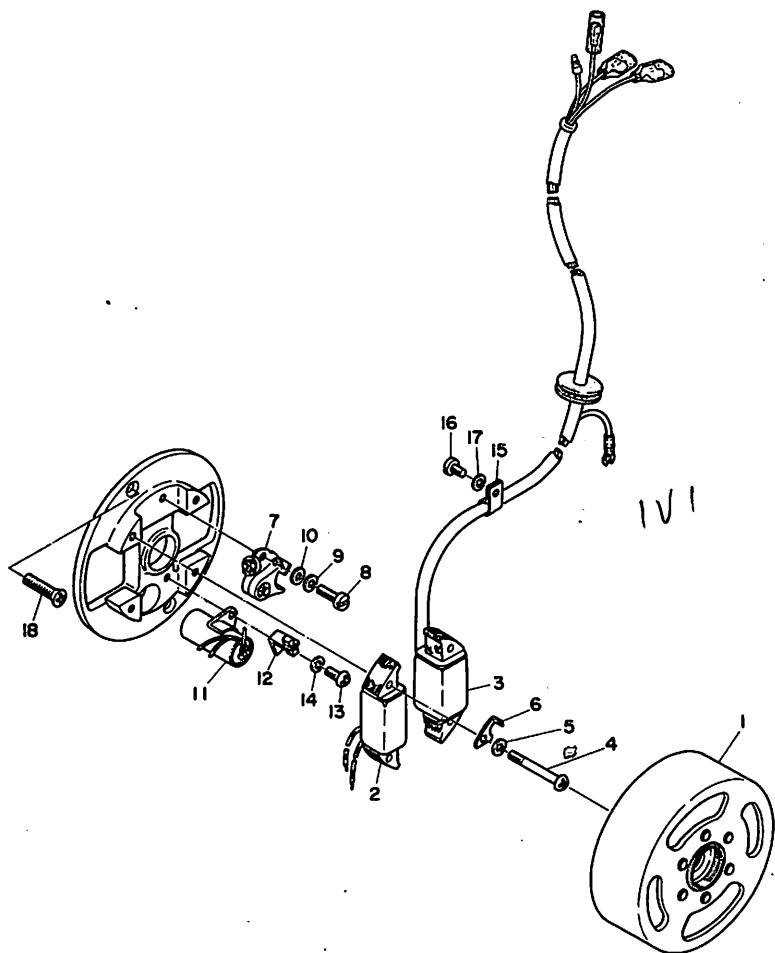
第12図 オイルポンプ



オイルポンプ

見出番号	部品番号	部 品 名	使用個数		価格/個	実施号機	摘要
			GT50	GT80			
12-25	248-13174-00	ホルダ、オイルパイプ	1	1	25		
12-26	367-13187-00	スプリング、オイルパイプ	1	1	10		

第13図 フライホイールマグネトウ



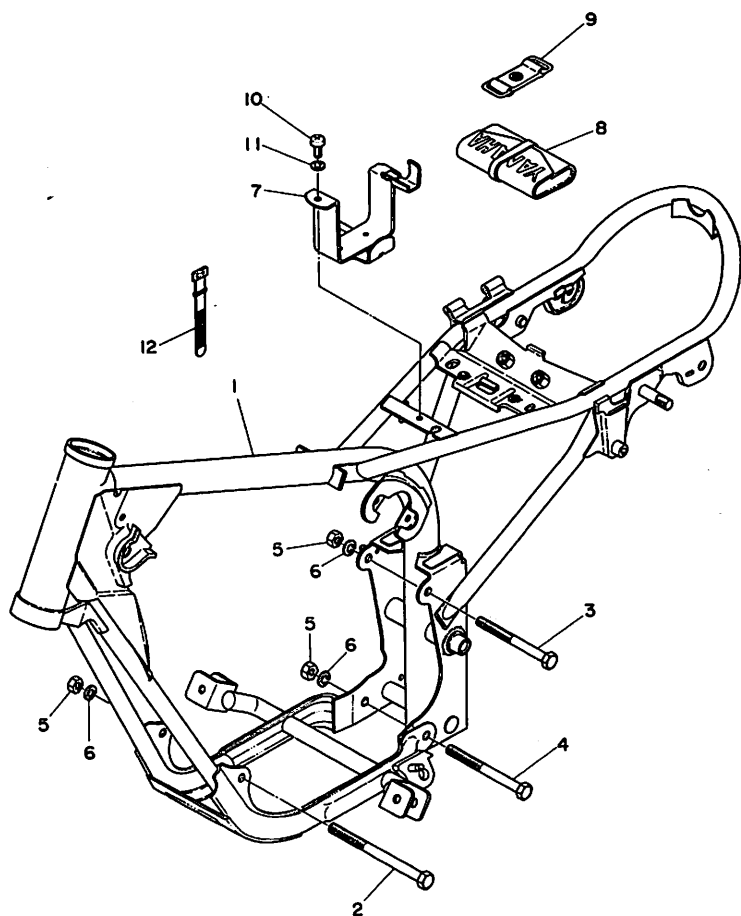
フライホイールマグネトウ

見出番号	部品番号	部 品 名	使用個数		価格/個	実施号機	摘要
			GT50	GT80			
13- 0-1	353-81300-20	フライホイールマグネトウアセンブリ	1	1	5,000		
13- 1	353-81350-20	・ロータアセンブリ	1	1	4,200		
13- 2	296-81312-21	・コイル、ソース	1	1	1,200		
13- 3	353-81313-20	・コイル、ライティング	1	1	1,200		
13- 4	110-81348-20	・スクリュ、パンヘッド	4	4	10		
13- 5	92901-04100	・ワッシャ、スプリング	4	4	1		
13- 6	296-81332-20	・プレート、タイミング	1	1	30		
13- 7	296-81321-21	・コンタクトブレーカアセンブリ	1	1	500		
13- 8	110-81347-20	・スクリュ、パンヘッド	1	1	10		
13- 9	92901-04100	・ワッシャ、スプリング	1	1	1		
13-10	92901-04200	・ワッシャ、ブレーン	1	1	1		
13-11	296-81325-20	・コンデンサ	1	1	200		
13-12	116-81331-20	・リブプリケータ	1	1	20		
13-13	110-81346-20	・スクリュ、パンヘッド	1	1	10		
13-14	92901-04100	・ワッシャ、スプリング	1	1	1		
13-15	104-81328-20	・グランプ、リード	1	1	20		
13-16	165-81145-21	・スクリュ、パンヘッド	1	1	10		
13-17	92901-04100	・ワッシャ、スプリング	1	1	1		
13-18	98701-05015	スクリュ、フラットヘッド	2	2	5		

シ ャ ー シ



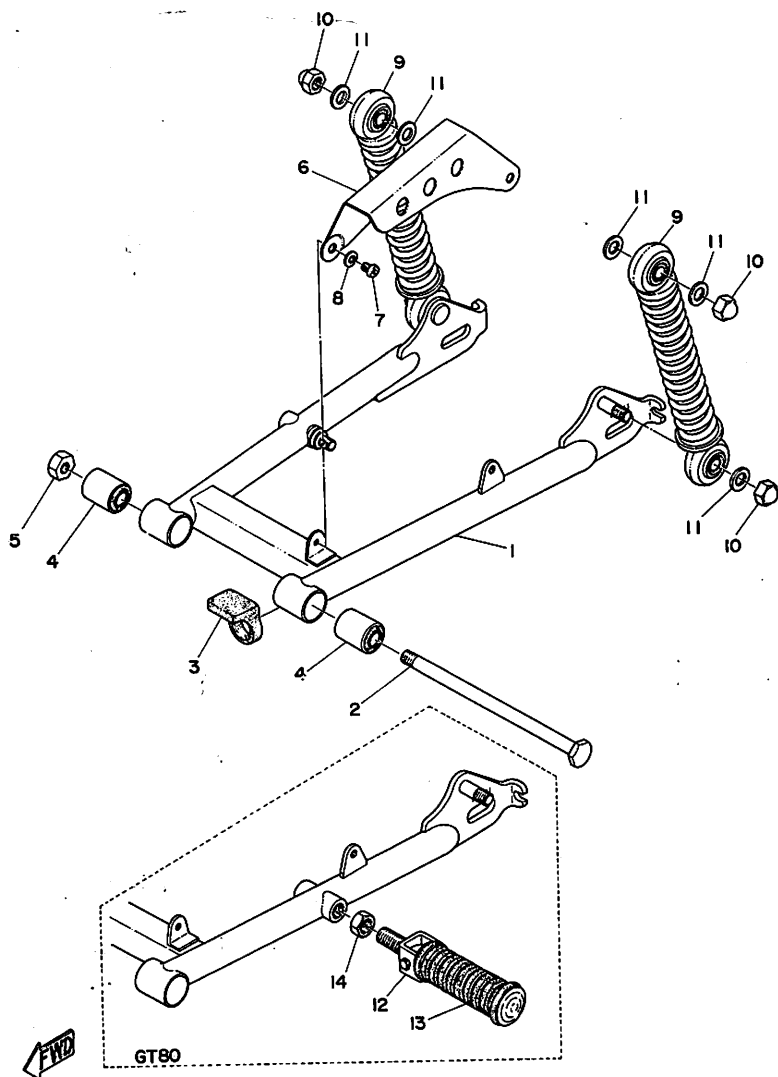
第14図 フレーム



フレーム

見出番号	部品番号	部 品 名	使用個数		価格/個	実施号機	摘要
			GT50	GT80			
14- 1	367-21110-00-33	フレームコンプリート	1	1	9,500		ヤマハブラック
14- 2	97101-08120	ボルト	1	1	45		
14- 3	97101-08090	ボルト	1	1	45		
14- 4	97101-08095	ボルト	1	1	45		
14- 5	98801-08100	ナット	3	3	5		
14- 6	92901-08100	ワッシャ, スプリング	3	3	1		
14- 7	368-21240-00	バッテリーボックスコンプリート ...	1	1	150		
14- 8	207-28100-00	ツールアセンブリ	1	1	440		
14- 9	288-21376-00	バンド, ツール	1	1	30		
14-10	92501-06012	スクリュ, バンヘッド	1	1	5		
14-11	92901-06100	ワッシャ, スプリング	1	1	1		
14-12	803-82591-00	バンド	2	2	30		

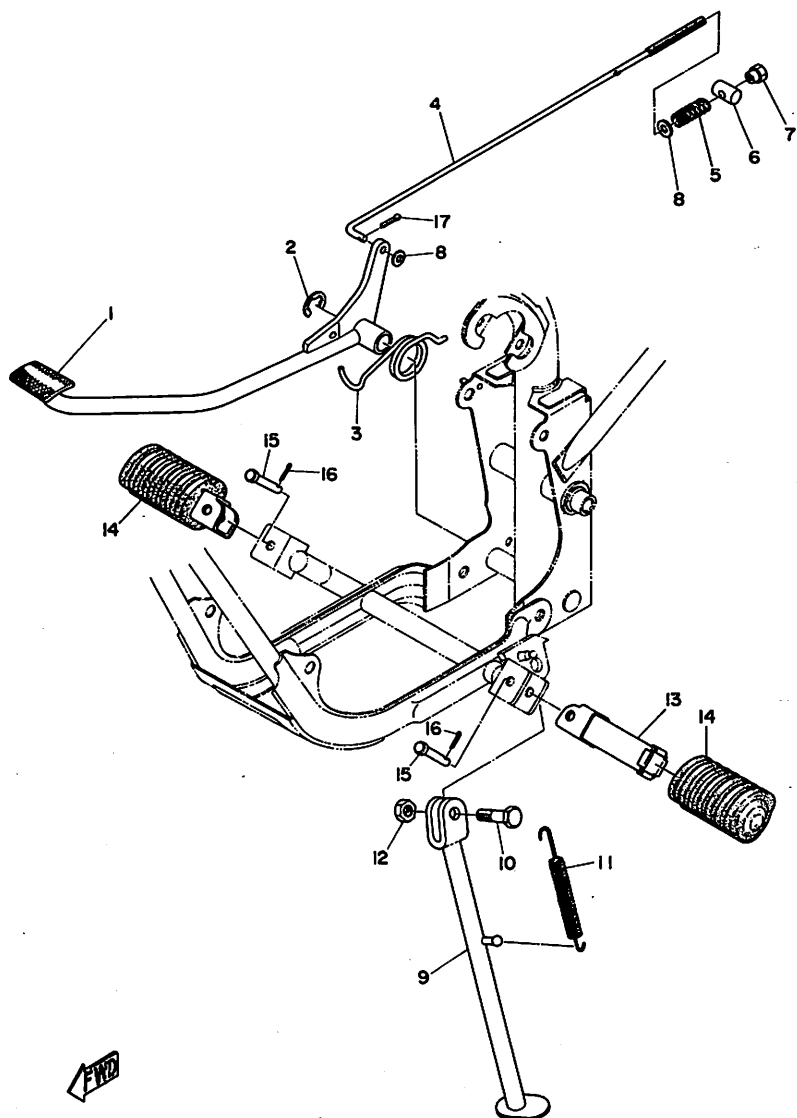
第15図 リヤアーム・リヤクッション・チェーンケース



リヤアーム・リヤクッション・チェンケース

見出番号	部品番号	部 品 名	使用個数		価格/個	実施号機	摘要
			GT50	GT80			
15- 1	288-22110-00-33	リヤアームコンプリート	1		2,000		
	289-22110-00-33	リヤアームコンプリート		1	2,300		
15- 2	288-22141-00	シャフト、ピボット	1	1	150		
15- 3	183-22151-00	シール、ガード	1	1	25		
15- 4	102-22123-00	ブッシング、リヤアーム	2	2	140		
15- 5	92801-10100	ナット	1	1	8		
15- 6	288-22311-00-33	チェンケース、ハーフ	1	1	300		
15- 7	98501-05008	スクリュ、パンヘッド	2	2	5		
15- 8	92901-05100	ワッシャ、スプリング	2	2	1		
15- 9	367-22210-20	リヤクッションアセンブリ	2	2	1,500		
15-10	92804-10700	ナット、クラウン	4	4	25		
15-11	102-22243-00	ワッシャ、リヤクッション(10-25-2)	6	6	10		
15-12	120-27430-02	リヤフートレストアセンブリ		2	190		
15-13	120-27433-00	・カバー、リヤフートレスト		2	45		
15-14	206-27436-00	ナット、リヤフートレスト		2	20		

第16図 スタンド・フートレスト・ブレーキペダル

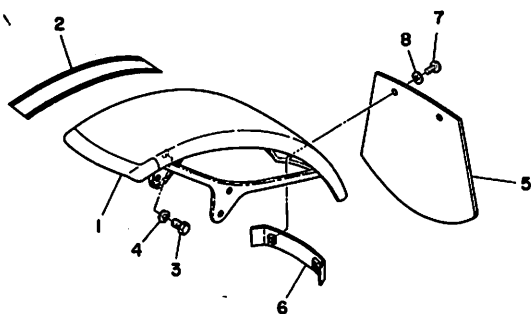
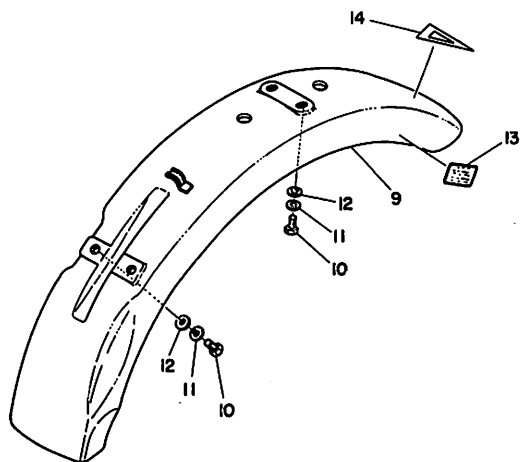


FM20

スタンド・フートレスト・ブレーキペダル

見出番号	部品番号	部 品 名	使用個数		価格/個	実施号機	摘要
			GT50	GT80			
16- 1	376-27211-00	ペダル, ブレーキ	1	1	450		
16- 2	93430-12008	サークリップ	1	1	10		
16- 3	183-27216-00	スプリング, リターン	1	1	35		
16- 4	288-27231-00	ロッド, ブレーキ	1	1	55		
16- 5	180-27236-00	スプリング, ロッド	1	1	15		
16- 6	156-27237-00	ピン, クレビス	1	1	20		
16- 7	206-27238-00	ナット, アジャスティング	1	1	35		
16- 8	92901-06200	ワッシャ, プレーン	2	2	1		
16- 9	367-27311-00-33	スタンド, サイド	1	1	350		
16-10	137-27317-00	ボルト, サイドスタンド	1	1	25		
16-11	150-27316-00	スプリング, サイドスタンド	1	1	45		
16-12	98801-08300	ナット	1	1	5		
16-13	214-27421-00	フートレスト	2	2	200		
16-14	214-27413-00	カバー, フートレスト	2	2	100		
16-15	91501-08038	ピン, クレビス	2	2	25		
16-16	91401-20015	ピン, コッタ	2	2	2		
16-17	91401-20012	ピン, コッタ	1	1	2		

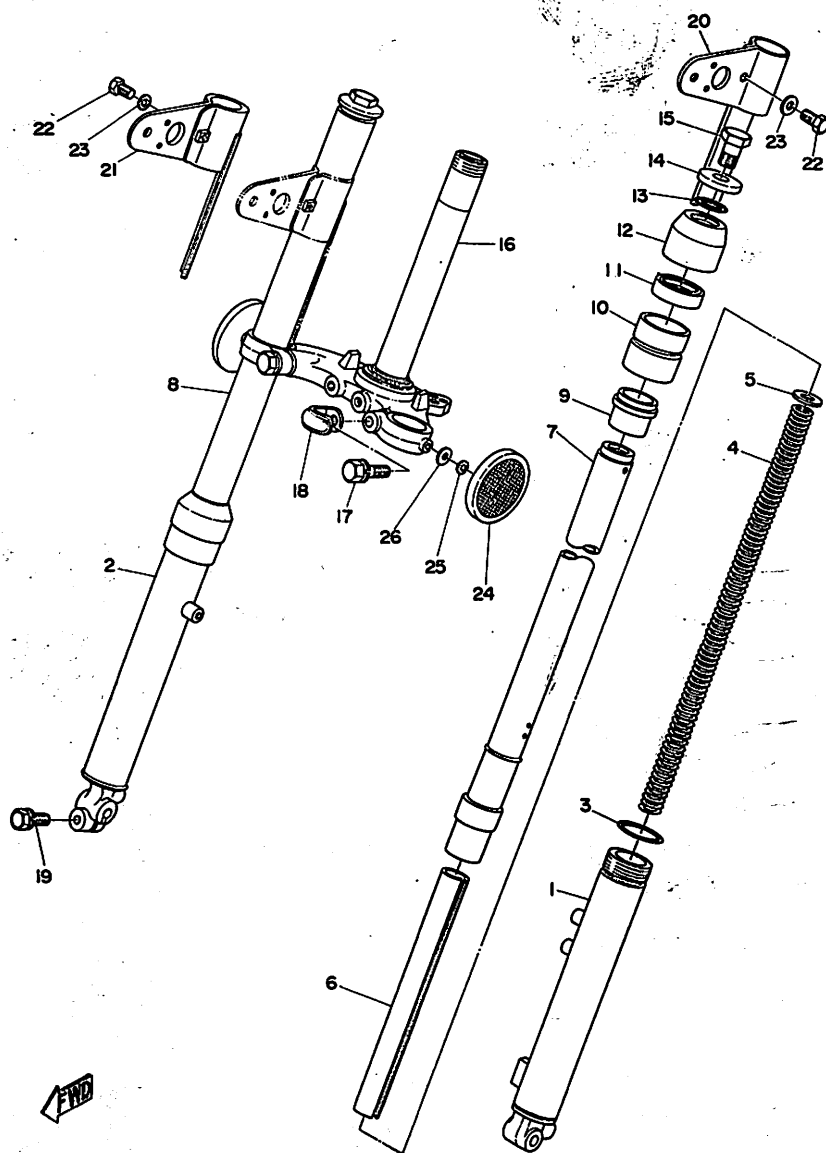
第17図 フロントフェンダ・リヤフェンダ



フロントフェンダ・リヤフェンダ

見出番号	部品番号	部 品 名	使用個数		価格/個	実施号機	摘要
			GT50	GT80			
17- 1	290-21510-00-A4	フロントフェンダコンプリート	1		1,500		ハイスパークル レッド
	290-21510-00-K5	フロントフェンダコンプリート	1		1,500		ハイスパークル ライトグリーン
	290-21501-00-F7	フロントフェンダコンプリート	2540	1	1,500		ハイスパークル ブルー
	290-21501-00-K5	フロントフェンダコンプリート	1		1,500		ハイスパークル ライトグリーン
17- 2	374-21519-00	ストライプ、フェンダ	1	1	110		
17- 3	91201-06010	ボルト	3	3	5		
17- 4	92901-06100	ワッシャ、スプリング	3	3	1		
17- 5	290-21521-00	フラップ、フロントフェンダ	1	1	100		
17- 6	290-21522-00	バンド、フラップ	1	1	50		
17- 7	98501-05010	スクリュ、パンヘッド	2	2	5		
17- 8	92901-05200	ワッシャ、ブレーン	2	2	1		
17- 9	367-21610-00-A4	リヤフェンダコンプリート	1		1,900		ハイスパークル レッド
	367-21610-00-F7	リヤフェンダコンプリート	2900	1	1,900		ハイスパークル ブルー
	367-21610-00-K5	リヤフェンダコンプリート	1	1	1,900		ハイスパークル ライトグリーン
17-10	91201-06012	ボルト	4	4	5		
17-11	92901-06100	ワッシャ、スプリング	4	4	1		
17-12	92901-06200	ワッシャ、ブレーン	4	4	1		
17-13	375-21649-00	ラベル、タイヤ	1		10		
	374-21649-00	ラベル、タイヤ		1	10		
17-14	107-21619-00	マーク、テール		1	25		

第18図 フロントフォーク

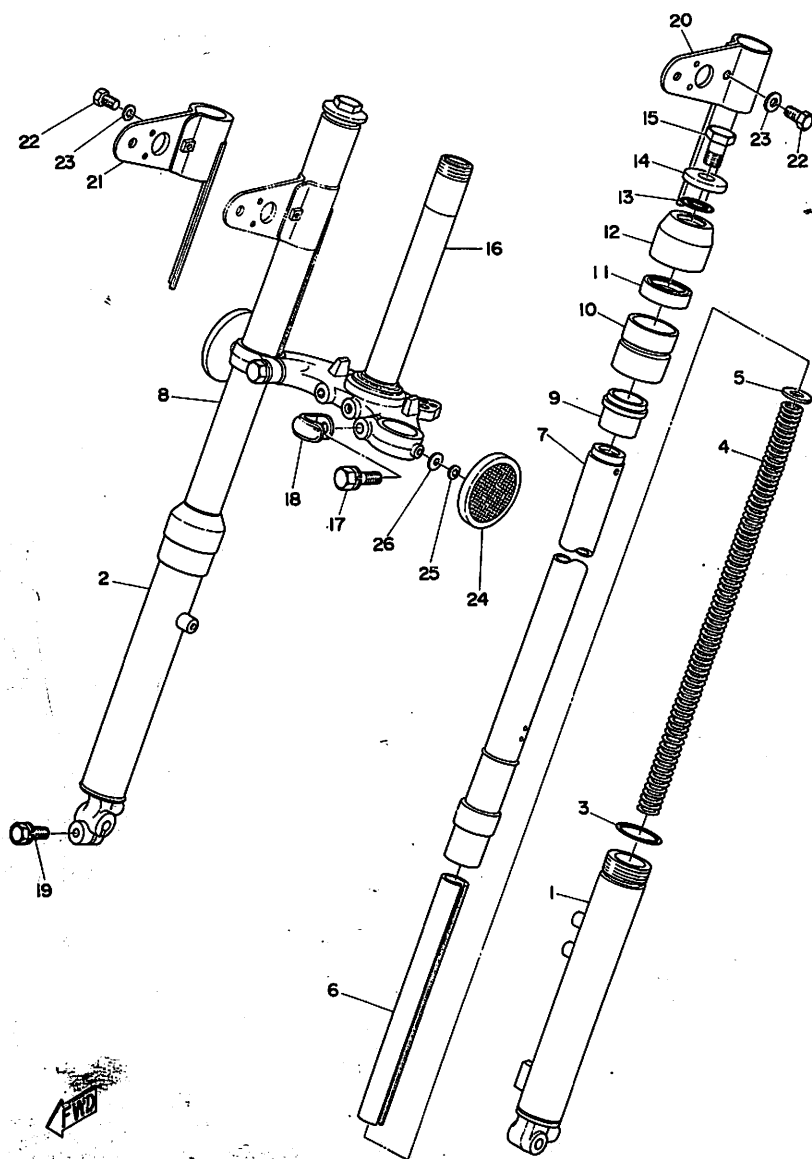


FWD

フロントフォーク

見出番号	部品番号	部 品 名	使用個数		価格/個	実施号機	摘要
			GT50	GT80			
18-0-1	374-23101-00-35	フロントフォークアセンブリ	1	1	9,500		シルバー
18-1	374-23126-00-35	・チューブ, アウタ(レフト)	1	1	1,200		シルバー
18-2	374-23136-00-35	・チューブ, アウタ(ライト)	1	1	1,200		シルバー
18-3	207-23147-00	・O-リング	2	2	40		
18-4	367-23141-60	・スプリング, フォーク	1	1	300		
18-5	290-23149-00	・ワッシャ, スプリングアッパ ...	1	1	30		
18-6	367-23166-60	・スベータ	1	1	100		
18-7	367-23124-60	・チューブ, インナ(レフト)	1	1	1,500		
18-8	367-23134-60	・チューブ, インナ(ライト)	1	1	1,500		
18-9	109-23125-00	・メタル, サイド	2	2	85		
18-10	290-23150-00	・アウタナットコンプリート	2	2	450		
18-11	290-23145-00	・・オイルシール	2	2	250		
18-12	290-23144-00	・シール, ダスト	2	2	160		
18-13	122-23114-00	・パッキング	2	2	35		
18-14	207-23112-00	・ワッシャ, キャップ	2	2	65		
18-15	205-23111-40	・ボルト, キャップ	2	2	60		
18-16	374-23340-00-33	・アンダブラケットコンプリート	1	1	2,300		
18-17	122-23346-01	・ボルトアンダブラケット	2	2	40		
18-18	260-23318-40	・クリップ	1	1	30		
18-19	122-23128-00	・ボルト	1	1	20		
18-20	368-84118-00	ステー, ヘッドランプ(レフト) ..	1	1	250		
18-21	368-84119-00	ステー, ヘッドランプ(ライト) ..	1	1	250		
18-22	91201-06015	ボルト	2	2	5		
18-23	92901-06200	ワッシャ, プレーン	2	2	1		
18-24	374-85111-10	リフレクター	2	2	260		

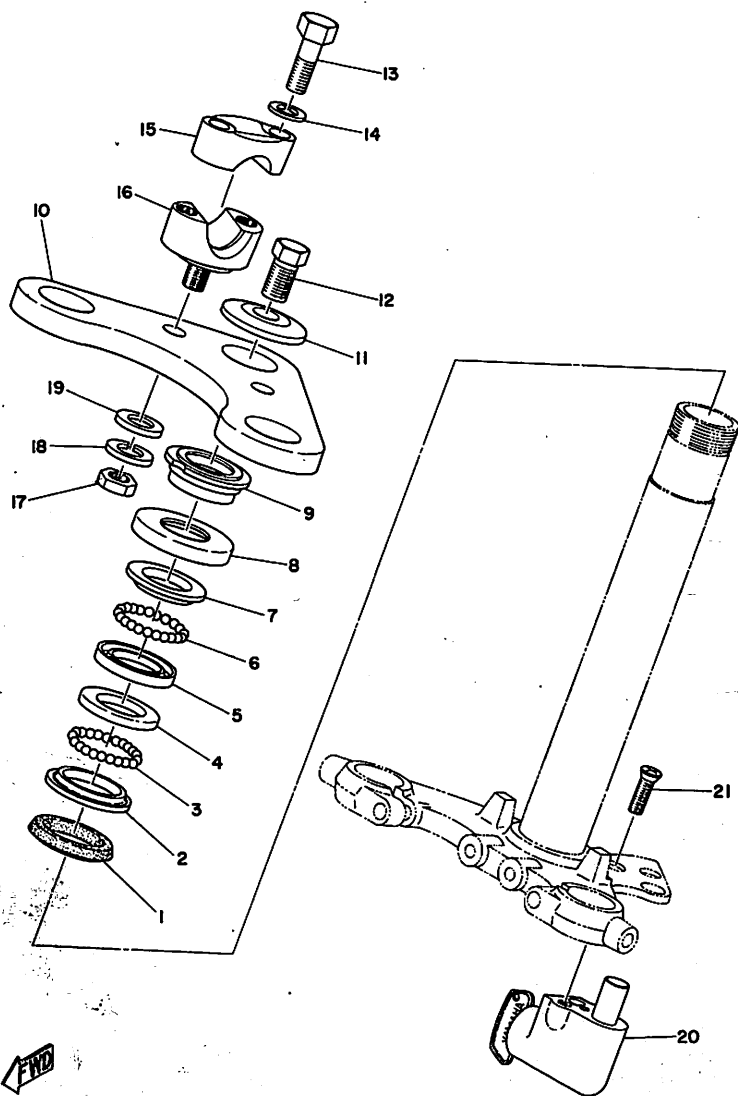
第18図 フロントフォーク



フロントフォーク

見出番号	部品番号	部 品 名	使用個数		価格/個	実施号楼	摘要
			GT50	GT80			
18-25	92901-05100	ワッシャ, スプリング	2	2	1		
18-26	92901-05200	ワッシャ, プレーン	2	2	1		

第19図 ステアリング

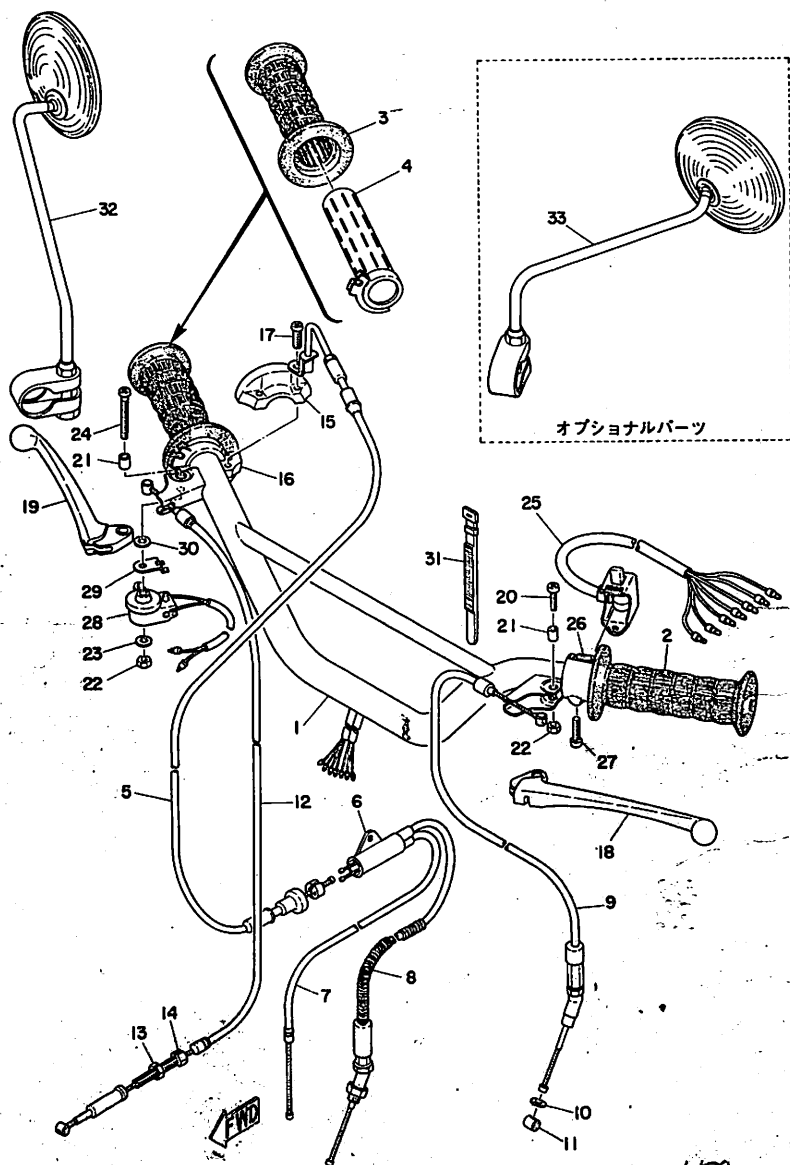


FWD

ステアリング

見出番号	部品番号	部 品 名	使用個数		価格/個	実施号機	摘要
			GT50	GT80			
19- 1	164-23462-00	シール, ダスト 1	1	1	30		
19- 2	156-23411-00	レース, ボール 1	1	1	150		
19- 3	93501-04011	ボール (1/4")	19	19	3		
19- 4	156-23412-00	レース, ボール 2	1	1	150		
19- 5	122-23412-00	レース, ボール 2	1	1	110		
19- 6	93503-16010	ボール (3/16")	22	22	3		
19- 7	122-23411-00	レース, ボール 1	1	1	110		
19- 8	122-23416-00	カバー, ボールレース	1	1	20		
19- 9	122-23453-00	ナット, フィッティング	1	1	210		
19-10	185-23435-00-35	クラウン, ハンドル	1	1	280		シルバー
19-11	122-23443-00	ワッシャ, クラウン	1	1	45		
19-12	122-23451-00	ボルト, フィッティング	1	1	35		
19-13	91214-06035	ボルト	4	4	25		
19-14	92901-06100	ワッシャ, スプリング	4	4	1		
19-15	122-23441-00	ホルダ, ハンドルアッパ	2	2	140		
19-16	122-23442-02	ホルダ, ハンドルアンダ	2	2	140		
19-17	92801-10100	ナット	2	2	8		
19-18	92901-10100	ワッシャ, スプリング	2	2	2		
19-19	92901-10200	ワッシャ, プレーン	2	2	2		
19-20	553 266 23480-00	ステアリングロックアセンブリ	1	1	400		
19-21	98601-05012	スクリュ, オーバルヘッド	2	2	5		

第20図 ハンドル・ワイヤ

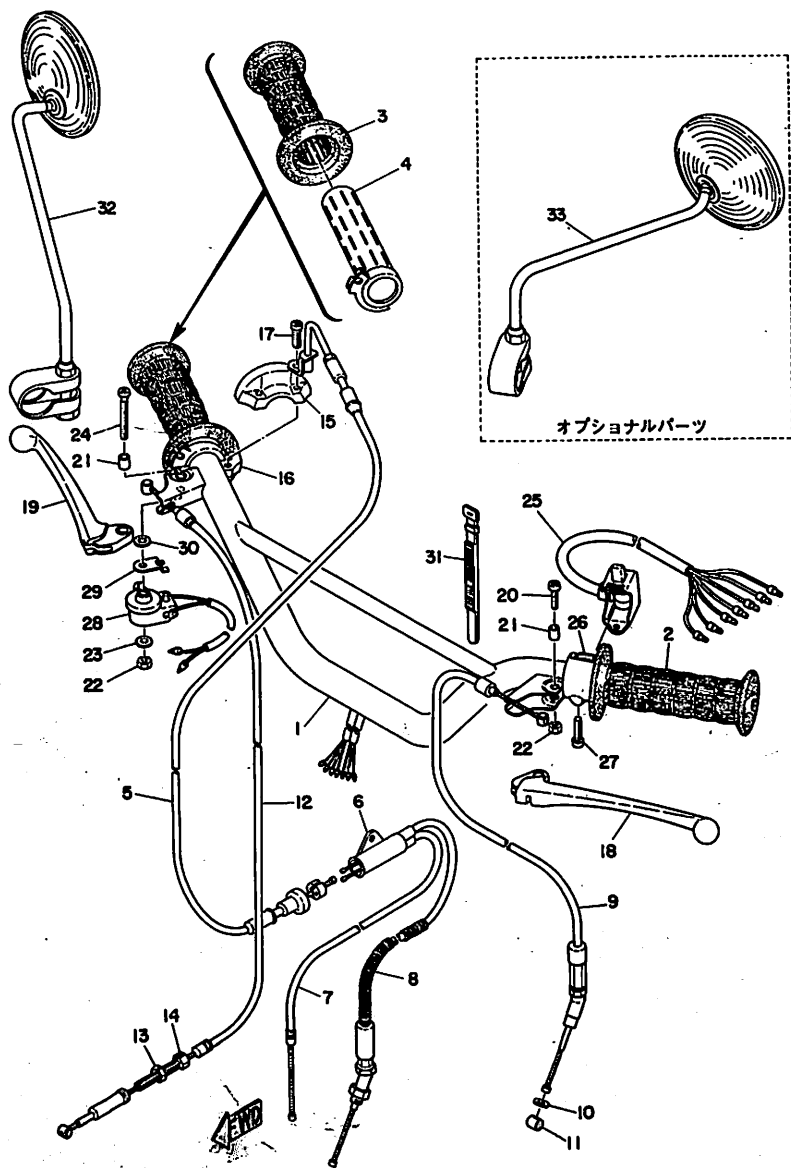


オプションパーツ

ハンドル・ワイヤ

見出番号	部品番号	部 品 名	使用個数		価格/個	実施号機	摘要
			GT50	GT80			
20- 1	367-26111-00	ハンドル	1	1	950		
20- 2	214-26241-00	グリップ,(レフト)	1	1	140		
20- 3	214-26242-00	グリップ,(ライト)	1	1	140		
20- 4	214-26243-00	チューブ,ガイド	1	1	250		
20- 5	367-26311-01	ワイヤ,スロットル	1	1	300		
20- 6	266-26261-00	シリンダ	1	1	80		
20- 7	367-26312-00	ワイヤ,スロットル 2	1	1	60		
20- 8	367-26321-01	ワイヤ,ポンプ	1	1	240		
20- 9	367-26335-01	ワイヤ,クラッチ	1	1	300		
20-10	92901-06200	ワッシャ,ブレーン	1	1	1		
20-11	164-26363-00	エンド,ワイヤ	1	1	15		
20-12	367-26341-00	ワイヤ,ブレーキ	1	1	300		
20-13	109-26344-00	ナット,ワイヤアジャスティング	1	1	25		
20-14	326-26345-00	ボルト,ワイヤアジャスティング	1	1	60		
20-15	214-26281-01	キャップ,グリップアッパ	1	1	110		
20-16	214-26282-01	キャップ,グリップアンダ	1	1	110		
20-17	98501-05018	スクリュ,パンヘッド	2	2	5		
20-18	137-83912-01	レバー,(レフト)	1	1	220		
20-19	232-83922-30	レバー,(ライト)	1	1	170		
20-20	98501-05018	スクリュ,パンヘッド	1	1	5		
20-21	288-83913-00	カラー,レバー	2	2	10		
20-22	98501-05200	ナット	2	2	3		
20-23	92901-05200	ワッシャ,ブレーン	1	1	1		
20-24	338-83915-00	スクリュ,レバーフィッティング	1	1	20		
20-25	374-83973-00	スイッチ,ハンドル 3	1	1	700		

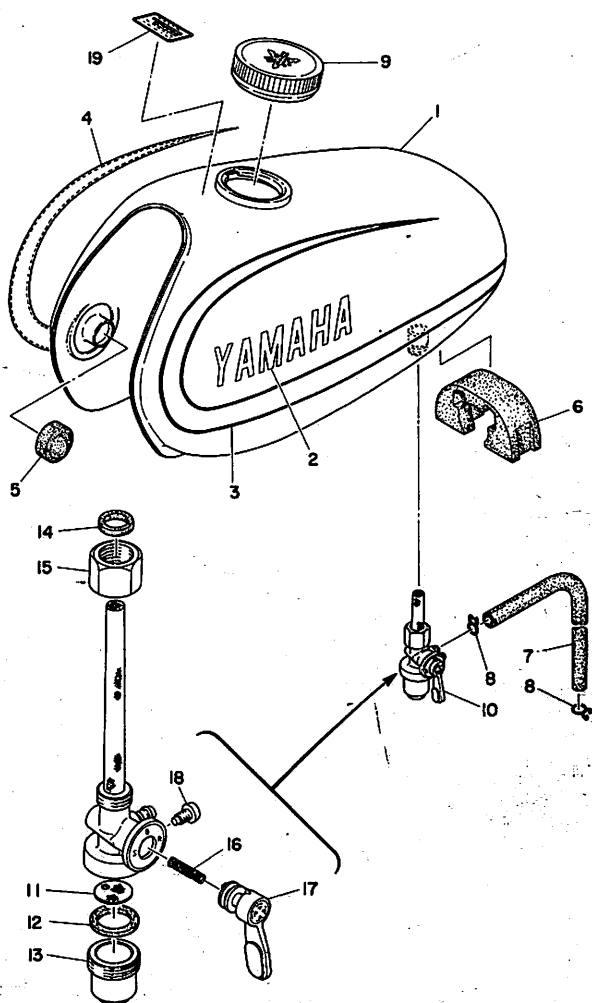
第20図 ハンドル・ワイヤ



ハンドル・ワイヤ

見出番号	部品番号	部 品 名	使用個数		価格/個	実施号機	摘要
			GT50	GT80			
20-26	214-83974-00	ホルダ, ハンドルスイッチ	1	1	150		
20-27	98503-05018	スクリュ, バンヘッド	2	2	8		
20-28	233-83980-30	フロントストップスイッチアセンブリ	1	1	300		
20-29	338-83983-00	ブラケット, フロントストップスイッチ	1	1	20		
20-30	338-83944-00	ワッシャ, スペシャル	1	1	10		
20-31	168-83936-01	バンド, スイッチコード	2	2	35		
20-32	257-26290-00	バックミラアセンブリ(ライト)...	1	1	410		
オプションパーツ							
20-33	257-26290-10	バックミラアセンブリ(レフト)....	1	1	410		

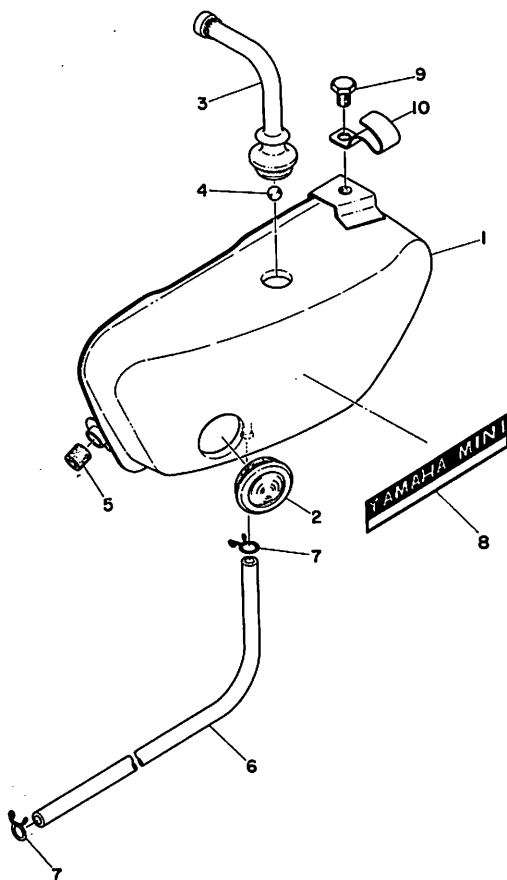
第21図 フュエルタンク



フュエルタンク

見出番号	部品番号	部 品 名	使用個数		価格/個	実施号機	摘要
			GT50	GT80			
21- 1	367-24110-00-03	フュエルタンクコンプリート	1		8,700		ハイスパークル レッド
	367-24110-00-04	フュエルタンクコンプリート	1		8,700		ハイスパークル ブルー
	367-24110-00-05	フュエルタンクコンプリート	1		8,700		ハイスパークル ライトグリーン
21- 2	322-24161-00	エンブレム, フュエルタンク	2	2	200		
21- 3	393-24244-00	グラフィック, フュエルタンク(レフト)	1	1	650		
21- 4	393-24245-00	グラフィック, フュエルタンク(ライト)	1	1	650		
21- 5	122-24181-00	ダンパ, ロケーティング	2	2	20		
21- 6	353-24182-00	ダンパ, ロケーティング	1	1	80		
21- 7	367-24311-00	パイプ, フュエル(5-90)	1	1	20		
21- 8	101-24356-00	クリップ, パイプ	2	2	10		
21- 9	122-24610-01	キャップアセンブリ	1	1	150		
21-10	127-24500-00	フュエルコックアセンブリ	1	1	320		
21-11	122-24515-00	・ネット, フィルタ	1	1	40		
21-12	102-24522-00	・ガスケット, フィルタ	1	1	25		
21-13	122-24521-00	・キャップ, フィルタ	1	1	70		
21-14	122-24532-00	・ガスケット, ナット	1	1	15		
21-15	122-24531-00	・ナット	1	1	40		
21-16	102-24529-00	・スプリング	1	1	10		
21-17	122-24524-00	・レバー, コック	1	1	50		
21-18	127-24535-00	・スクリュー, レバーフィッティング	1	1	20		
21-19	304-24164-00	エンブレム, コーシヨシ	1	1	10		

第22図 オイルタンク

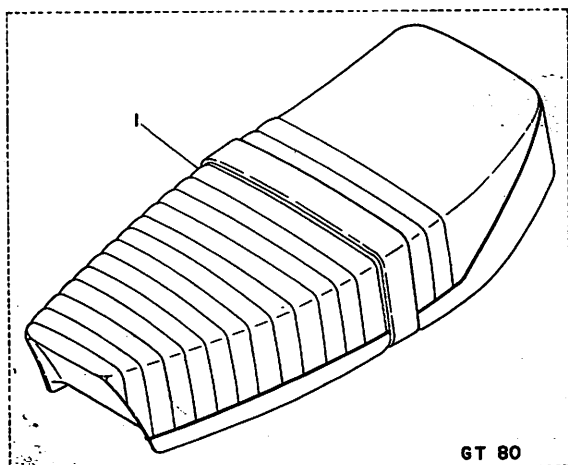
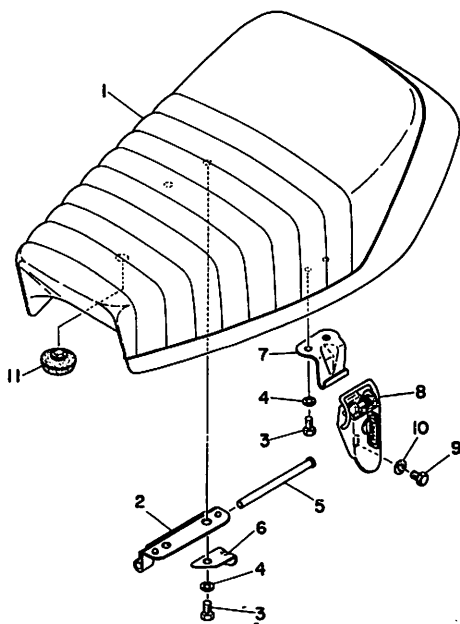


← FWD

オイルタンク

見出番号	部品番号	部 品 名	使用個数		価格/個	実施号機	摘要
			GT50	GT80			
22- 1	367-21705-00-A4	オイルタンクアセンブリ	1		1,200		ハイスパータル レッド
	367-21705-00-F7	オイルタンクアセンブリ		1	1,200		ハイスパータル ブルー
	367-21705-00-K5	オイルタンクアセンブリ	1	1	1,200		ハイスパータル ライトグリーン
22- 2	214-21761-00	・ゲージ, レベル	1	1	75		
22- 3	367-21771-00	ボディ, キャップ	1	1	100		
22- 4	288-24684-00	ボール	1	1	20		
22- 5	353-21778-00	ダンパ, ロケーティング	1	1	10		
22- 6	367-21766-00	パイプ, オイル (5-450)	1	1	50		
22- 7	101-24356-00	クリップ, パイプ	2	2	10		
22- 8	376-21783-00	エンブレム, サイドカバー	1	1	40		
22- 9	91201-06010	ボルト	1	1	5		
22-10	376-24818-00	フック, ヘルメット	1	1	30		

第23図 シート



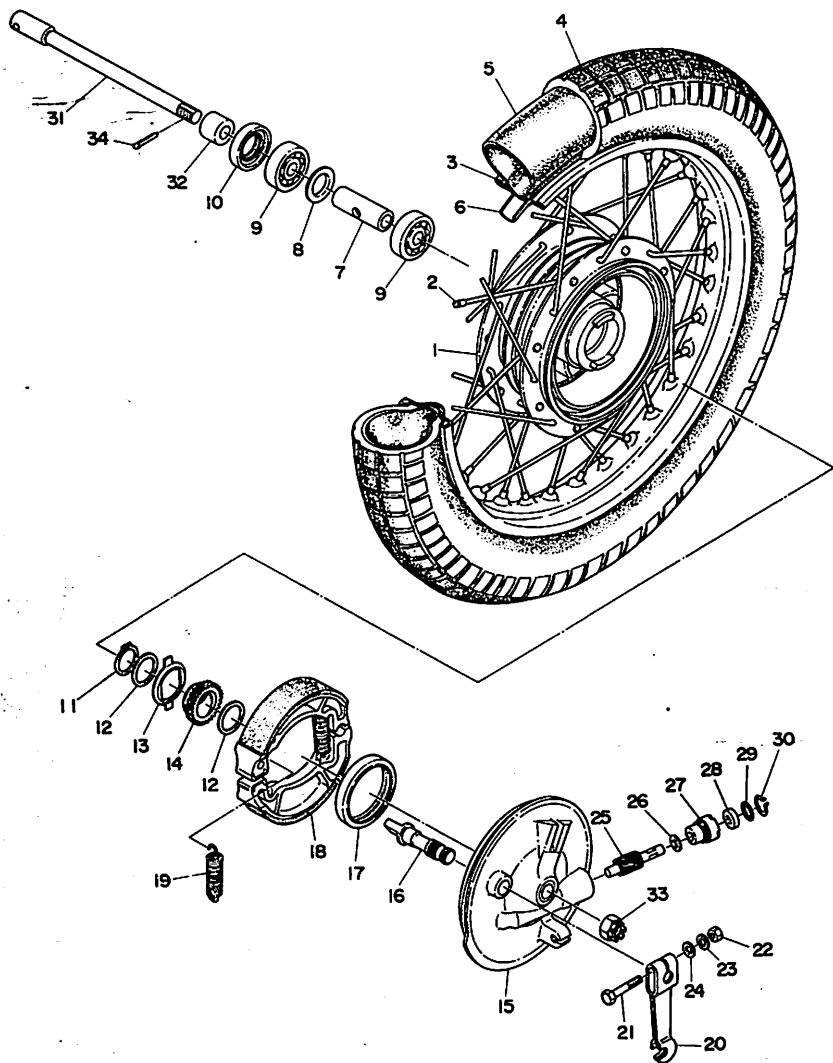
FWZ

GT 80

シート

見出番号	部品番号	部 品 名	使用個数		価格/個	実施号機	摘要
			GT50	GT80			
23- 1	367-24770-00	セミダブルシートアセンブリ	1		2,500		
	376-24730-00	ダブルシートアセンブリ		1	3,080		
23- 2	353-24726-00	ヒンジ, シート	1	1	120		
23- 3	91201-06010	ボルト	4	4	5		
23- 4	92901-06100	ワッシャ, スプリング	4	4	1		
23- 5	91502-05105	ピン, クレビス	1	1	40		
23- 6	374-24768-00	スタッパ, ピン	1	1	45		
23- 7	278-24728-00	ブラケット, シート 1	1	1	70		
23- 8	353-24705-01	シートレバーアセンブリ	1	1	420		
23- 9	91201-06012	ボルト	1	1	5		
23-10	92901-06200	ワッシャ, プレーン	1	1	1		
23-11	174-24741-00	パッド, シート	3	4	30		

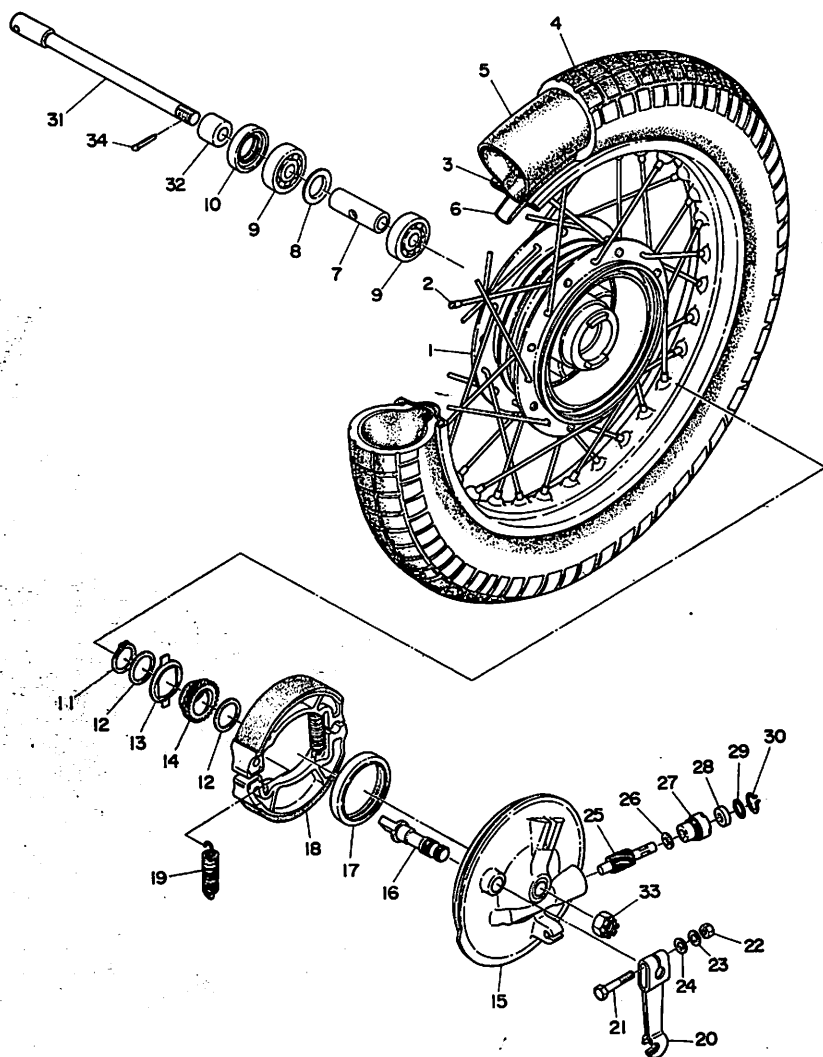
第24図 フロントホイール



フロントホイール

見出番号	部品番号	部 品 名	使用個数		価格/個	実施号機	摘要
			GT50	GT80			
24- 1	367-25111-00	ハブ、フロント	1	1	1,500		
24- 2	288-25104-00	スポークセット	1	1	300		
24- 3	94414-15058	リム (1.40-15)	1	1	900		
24- 4	94125-15092	タイヤ (250-15-4PR)	1	1	1,600		
24- 5	94225-15036	チューブ (250-15)	1	1	420		
24- 6	94325-15028	バンド、リム (250-15)	1	1	50		
24- 7	296-25117-00	スベーサ、ベアリング	1	1	100		
24- 8	195-25115-00	フランジ、スベーサ	1	1	20		
24- 9	93306-30003	ベアリング (B6300Z)	2	2	270		
24-10	93106-20001	オイルシール (DD20-35-7)	1	1	55		
24-11	93410-20009	サークリップ	1	1	25		
24-12	183-25147-00	ワッシャ、スラスト	2	2	10		
24-13	183-25149-00	クラッチ、メータ	1	1	20		
24-14	368-25135-00	ギヤ、ドライブ	1	1	280		
24-15	342-25121-00	プレート、ブレーキシ	1	1	1,000		
24-16	122-25351-01	カムシャフト	1	1	240		
24-17	93105-47007	オイル、シール (SDD47-58-7)	1	1	130		
24-18	296-25330-00	ブレーキシコンプリート	2	2	170		
24-19	102-25333-00	スプリング、リターン	2	2	20		
24-20	109-25155-00	レバー、カムシャフト	1	1	200		
24-21	91201-06030	ボルト	1	1	8		
24-22	98801-06100	ナット	1	1	4		
24-23	92901-06100	ワッシャ、スプリング	1	1	1		
24-24	92901-06200	ワッシャ、ブレン	1	1	1		
24-25	368-25138-00	ギヤ、メータ	1	1	230		

第24図 フロントホイール

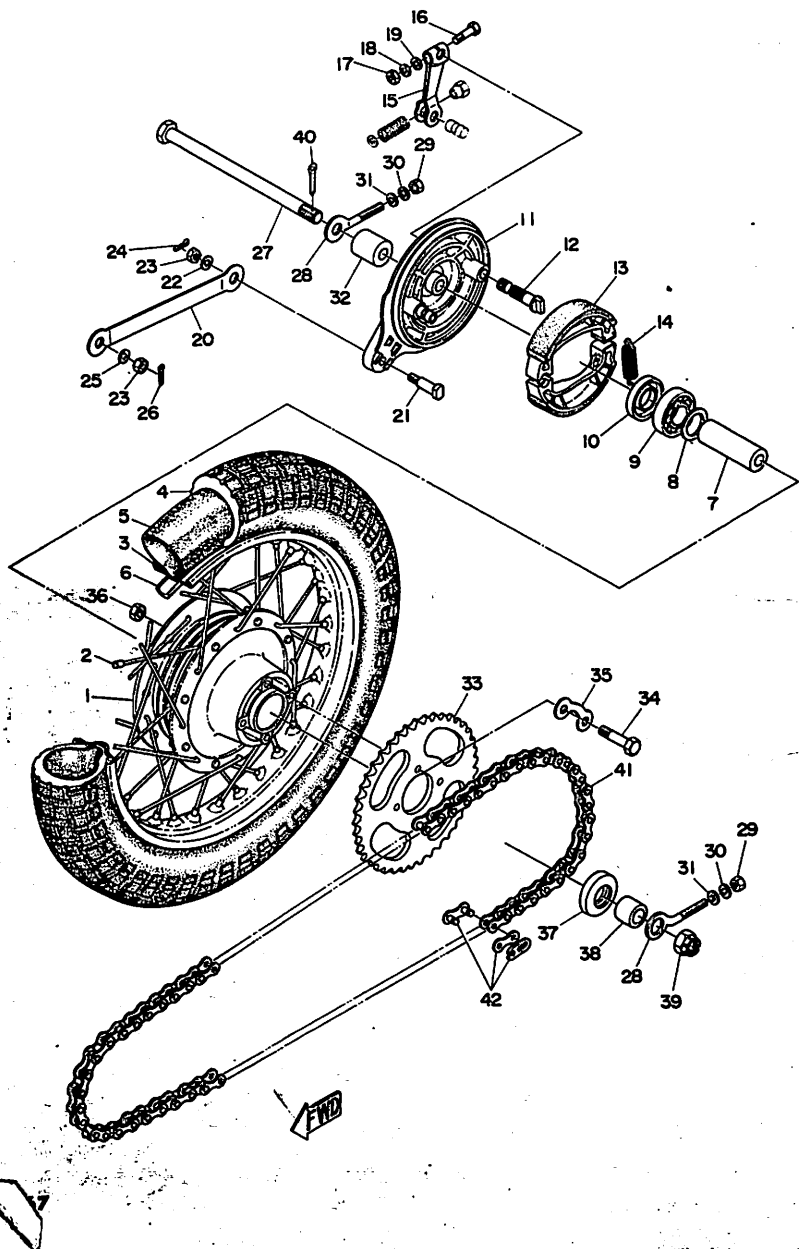


FRONT

フロントホイール

見出番号	部品番号	部 品 名	使用個数		価格/個	実施号機	摘要
			GT50	GT80			
24-26	183-25146-00	ワッシャ, スラスト 1	1	1	10		
24-27	109-25136-00	ブッシング	1	1	90		
24-28	93104-07003	オイルシール (SO7-14-4) ...	1	1	20		
24-29	93210-14104	O-リング (24-138)	1	1	15		
24-30	102-25137-00	リング, ストップ	1	1	20		
24-31	353-25181-00	シャフト, ホイール	1	1	180		
24-32	296-25183-00	カラー, ホイールシャフト	1	1	70		
24-33	353-25182-00	ナット, シャフト	1	1	50		
24-34	91401-20020	ピン, コッタ	1	1	2		

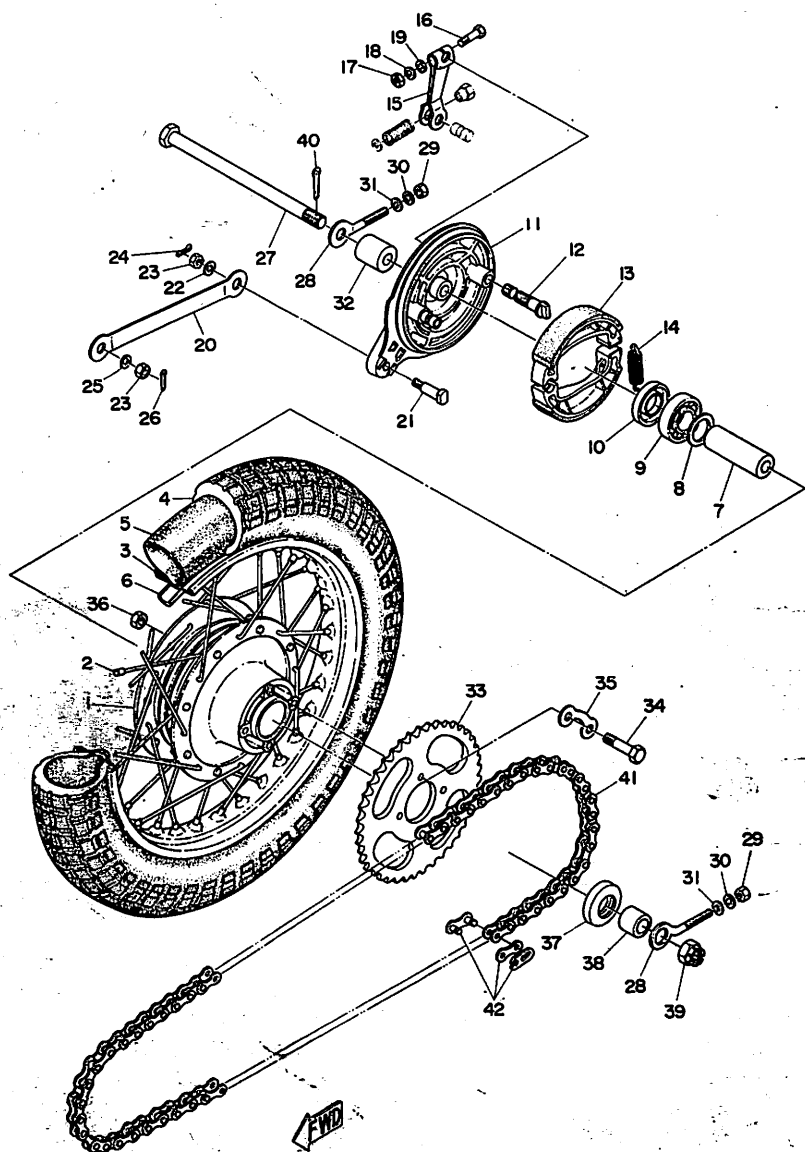
第25図 リヤホイール



リヤホイール

見出番号	部品番号	部 品 名	使用個数		価格/個	実施号機	摘要
			GT50	GT80			
25- 1	288-25311-00	ハブ, リヤ	1	1	1,600		
25- 2	367-25304-00	スポークセット	1s	1s	500		
25- 3	94414-14077	リム (140-14)	1	1	1,100		
25- 4	94127-14106	タイヤ (275-14-4PR)	1	1	1,000		
25- 5	94227-14039	チューブ (275-14)	1	1	480		
25- 6	94327-14031	バンド, リム (275-14)	1	1	50		
25- 7	109-25317-00	スパーサ, ベアリング	1	1	150		
25- 8	102-25315-00	フランジ, スパーサ	1	1	10		
25- 9	93306-30101	ベアリング (6301)	1	1	250		
25-10	93106-20002	オイルシール (DD-20-37-8)	1	1	70		
25-11	109-25321-01-35	プレート, ブレーキシユ	1	1	1,100		
25-12	122-25351-01	カムシャフト	1	1	240		
25-13	296-25330-00	ブレーキシユコンプリート	2	2	170		
25-14	102-25333-00	スプリング, リターン	2	2	20		
25-15	122-25355-00	レバー, カムシャフト	1	1	150		
25-16	91201-06030	ボルト	1	1	8		
25-17	98801-06100	ナット	1	1	4		
25-18	92901-06100	ワッシャ, スプリング	1	1	1		
25-19	92901-06200	ワッシャ, プレーン	1	1	1		
25-20	102-25371-00	バー, テンション	1	1	70		
25-21	109-25373-00	ボルト, テンションバー	1	1	20		
25-22	92901-08100	ワッシャ, スプリング	1	1	1		
25-23	98801-08300	ナット	2	2	5		
25-24	91401-20012	ピン, コッタ	1	1	2		
25-25	92901-08200	ワッシャ, プレーン	1	1	1		

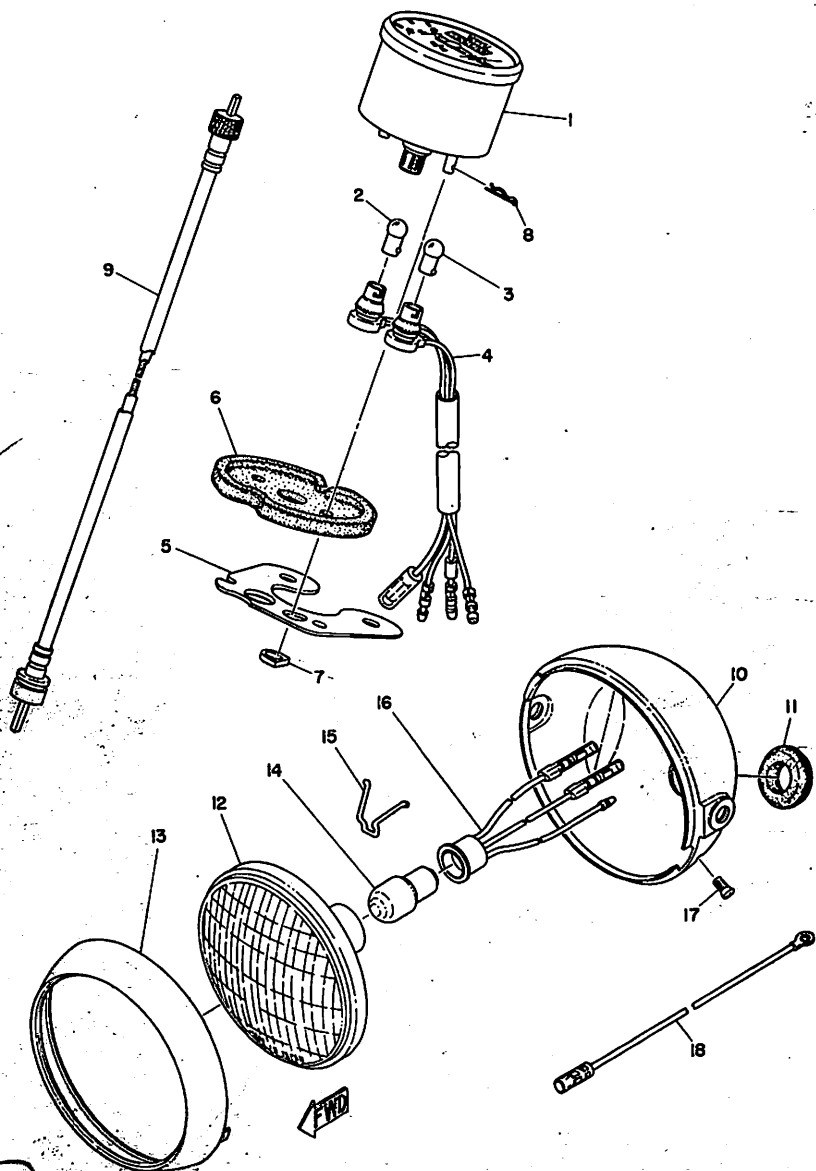
第25図 リヤホイール



リヤホイール

見出番号	部品番号	部 品 名	使用個数		価格/個	実施号機	摘要
			GT50	GT80			
25-26	91401-20012	ピン, コッタ	1	1	2		
25-27	367-25381-00	シャフト, ホイール	1	1	200		
25-28	102-25389-00	ブラー, チェーン	2	2	50		
25-29	98801-06100	ナット	2	2	4		
25-30	92901-06100	ワッシャ, スプリング	2	2	1		
25-31	92901-06200	ワッシャ, プレーン	2	2	1		
25-32	102-25383-00	カラー, ホイールシャフト	1	1	75		
25-33	288-25439-10	ギヤ, スプロケットホイール(39T)	1		400		
	288-25441-10	ギヤ, スプロケットホイール(41T)		1	800		
25-34	109-25411-00	ボルト, フィッティング	4	4	40		
25-35	101-25412-00	ワッシャ, ロック	2	2	20		
25-36	98801-08300	ナット	4	4	5		
25-37	93104-18006	オイルシール(SO-18-37-8)	1	1	55		
25-38	109-25377-01	カラー, シャフト	1	1	90		
25-39	367-25382-00	ナット, シャフト	1	1	30		
25-40	91401-30022	ピン, コッタ	1	1	3		
25-41	94504-20092	チェーン(DK420-92L)	1	1	750		
25-42	94604-20001	ジョイント, チェーン	1	1	60		

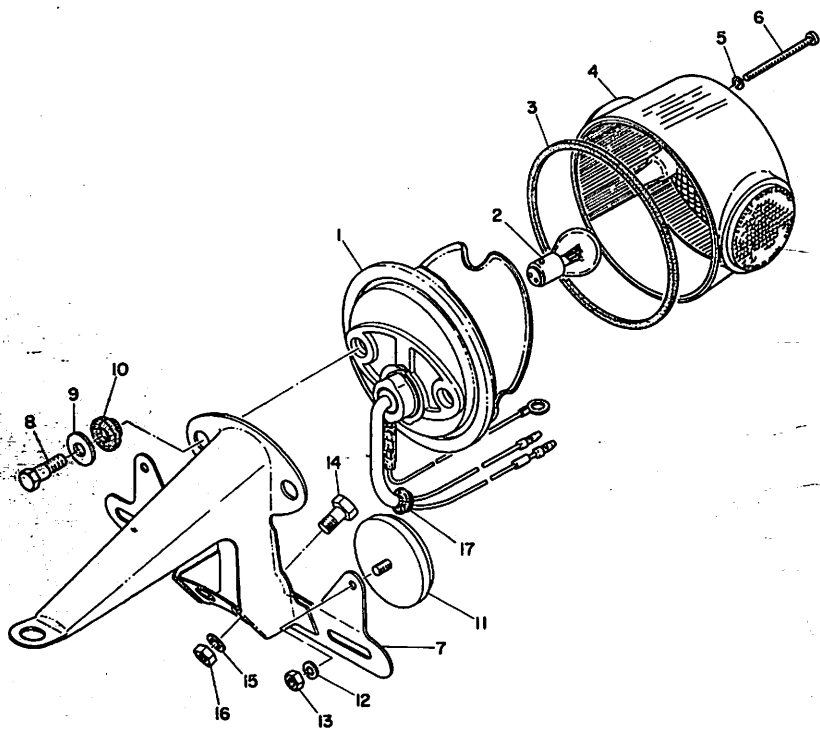
第26図 ヘッドランプ ・ スピードメータ



ヘッドランプ・スピードメータ

見出番号	部品番号	部 品 名	使用個数		価格/個	実施号機	摘要
			GT50	GT80			
26- 1	290-83510-90	スピードメータアセンブリ	1		2,000		
	289-83510-50	スピードメータアセンブリ	1		2,000		
26- 2	188-83517-10	・バルブ(6V1.5W)	1	1	40		
26- 3	122-83516-10	・バルブ, ニュートラル 1(6V3W)	1	1	40		
26- 4	290-83520-10	・ソケットアセンブリ	1	1	180		
26- 5	368-83519-00-35	ブラケット, スピードメータ	1	1	100		シルバー
26- 6	237-83523-00	ダンパ	1	1	40		
26- 7	214-83524-00	ワッシャ, スペシャル	2	2	20		
26- 8	156-83525-00	クリップ	2	2	15		
26- 9	290-83550-00	スピードメータケーブルアセンブリ	1	1	220		
26-10	354-84130-00-A4	ボディアセンブリ	1		1,100		ハイスパーク レッド
	354-84130-00-F7	ボディアセンブリ	1		1,100		ハイスパーク ブロン
	354-84130-00-K5	ボディアセンブリ	1	1	1,100		ハイスパーク ライトグリーン
26-11	150-84153-00	・グロメット	2	2	30		
26- 0-1	260-84110-00	ヘッドランプユニットアセンブリ	1	1	1,100		
26-12	195-84320-00	・レンズアセンブリ	1	1	550		
26-13	195-84315-01	・リム, ヘッドランプ	1	1	390		
26-14	104-84114-00	・バルブ, ヘッドランプ(6V15/15W)	1	1	140		
26-15	195-84324-00	・スプリング, レフレクタセット	3	3	20		
26-16	241-84312-00	・ソケット	1	1	120		
26-17	195-84325-00	スクリュ, リムフィッティング	1	1	20		
26-18	173-84313-00	ワイヤ, アース	1	1	45		

第27図 テールランプ

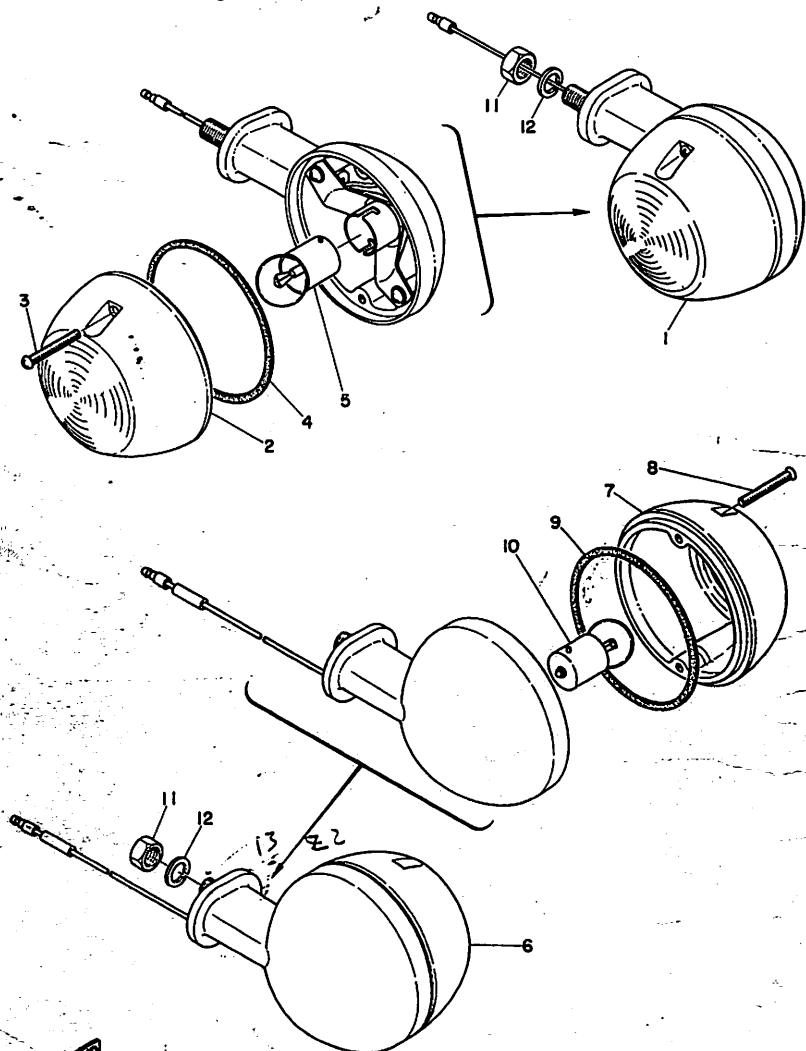


FWD

テールランプ

見出番号	部品番号	部 品 名	使用個数		価格/個	実施号機	摘要
			GT50	GT80			
27- 0-1	376-84510-00	テールランプユニットアセンブリ	1	1	2,100		
27- 1	368-84511-60	・ベース, テールランプ	1	1	750		
27- 2	122-84514-00	・バルブ (6V10/3W)	1	1	80		
27- 3	275-84523-60	・ガasket, テールレンズ	1	1	60		
27- 4	341-84721-00	・レンズ, テールランプ	1	1	950		
27- 5	341-84722-60	・パッキング	1	1	10		
27- 6	341-84724-60	・スクリュ, レンズフィッティング	3	3	30		
27- 7	338-84551-60-35	ブラケット, ライセンス	1	1	250		シルバー
27- 8	275-84526-60	スクリュ	2	2	70		
27- 9	275-84525-60	ワッシャ, スペシャル	2	2	20		
27-10	275-84527-60	ダンパ	2	2	40		
27-11	341-85111-60	リフレクター	2	2	250		
27-12	92903-05100	ワッシャ, スプリング	2	2	2		
27-13	98803-05100	ナット	2	2	5		
27-14	91201-06012	ボルト	2	2	5		
27-15	92901-06100	ワッシャ, スプリング	2	2	1		
27-16	98801-06100	ナット	2	2	4		
27-17	152-84518-00	グロメット	2	2	20		

第28図 フラッシュランプ



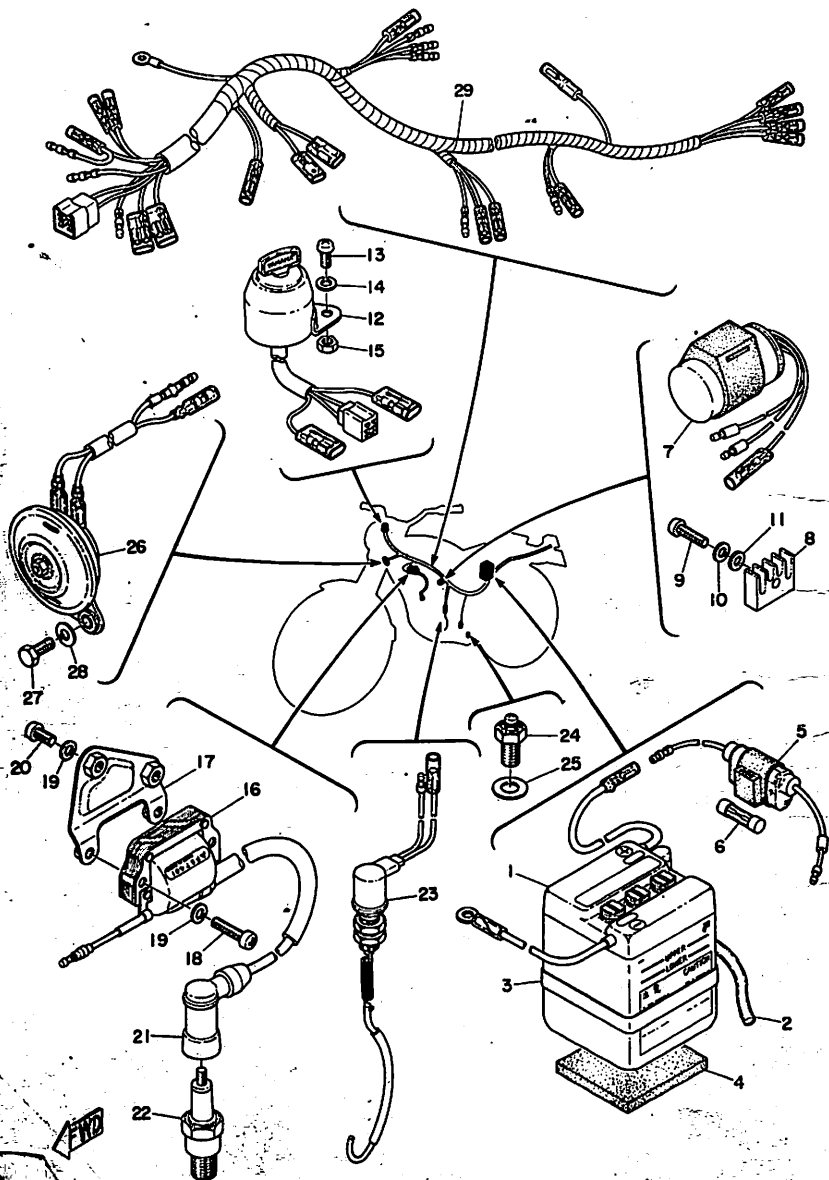
END

フラッシュランプ

見出番号	部品番号	部 品 名	使用個数		価格/個	実施号機	摘要
			GT50	GT80			
28- 1	260-83310-35-93	フロントフラッシュランプアセンブリ	2	2	500		
28- 2	183-83332-21	・レンズ, フラッシュ	2	2	70		
28- 3	183-83333-21	・スクリュ, レンズフィッティング	4	4	10		
28- 4	183-83313-70	・ガasket, フラッシュレンズ	2	2	25		
28- 5	185-83311-10	・バルブ, フラッシュ (6V8W)	2	2	50		
28- 6	376-83330-10-93	リヤフラッシュランプアセンブリ	2	2	500		
28- 7	183-83332-21	・レンズ, フラッシュ	2	2	70		
28- 8	183-83333-21	・スクリュ, レンズフィッティング	4	4	10		
28- 9	183-83313-70	・ガasket, フラッシュレンズ	2	2	25		
28-10	185-83311-10	・バルブ, フラッシュ (6V8W)	2	2	50		
28-11	98801-08100	ナット	4	4	5	✓	
28-12	92901-08100	ワッシャ, スプリング	4	4	1		

第29図 エレクトリカル

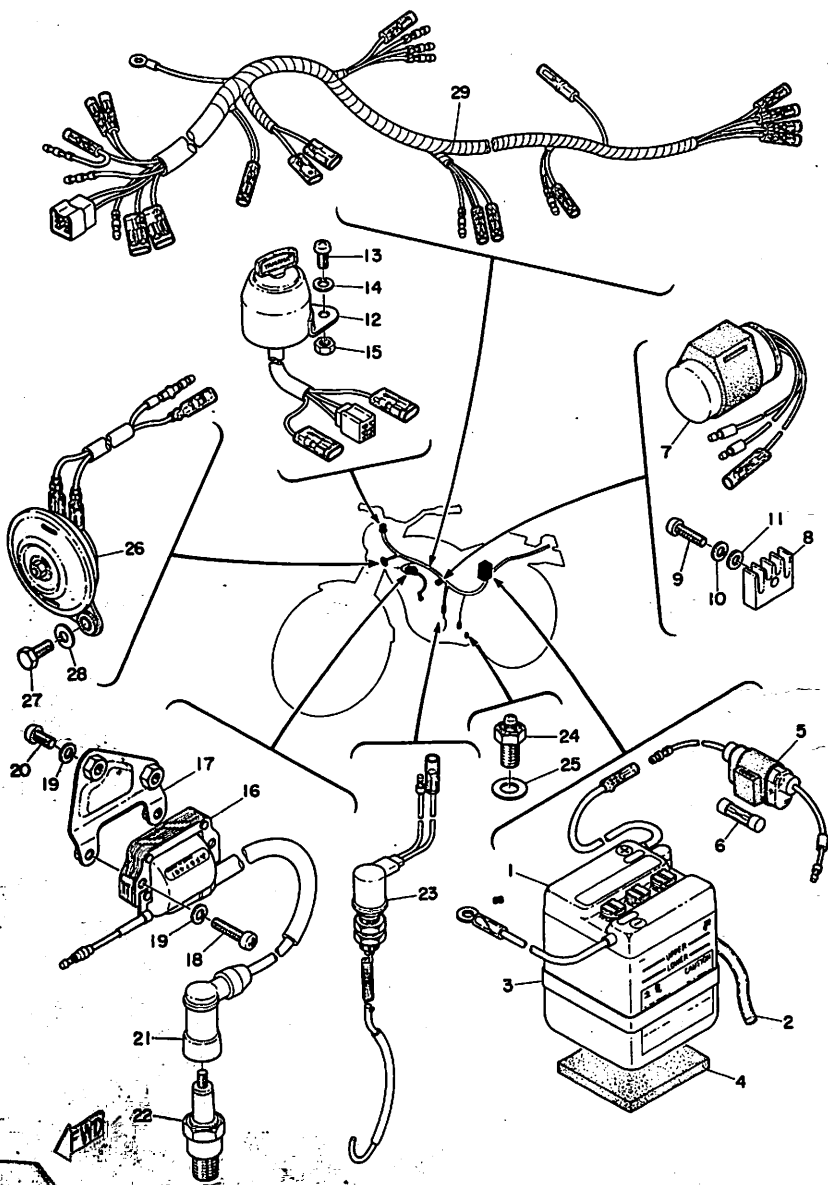
The diagram illustrates the electrical wiring for a vehicle, showing the battery (1), fuse block (8), headlight (26), and various other components connected by wires. The components are numbered 1 through 29.



エレクトリカル

見出番号	部品番号	部 品 名	使用個数		価格/個	実施号機	摘要
			GT50	GT80			
29- 1	308-82110-10	バッテリーアセンブリ(6N4-2A-2)	1	1	1,350		
29- 2	104-82112-00	パイプ、ブリーザ	1	1	50		
29- 3	308-82124-00	バンド、バッテリー	1	1	50		
29- 4	308-82122-00	シート、バッテリー	1	1	30		
29- 5	353-82150-00	ヒューズホルダアセンブリ	1	1	100		
29- 6	116-82151-00	・ヒューズ(6V10A)	2	2	15		
29- 7	376-83350-10	フラッシュリレーアセンブリ	1	1	1,100		
29- 8	353-81970-60	レクチファイアアセンブリ	1	1	300		
29- 9	98501-05020	スクリュ、パンヘッド	1	1	5		
29-10	92901-05100	ワッシャ、スプリング	1	1	1		
29-11	92901-05200	ワッシャ、ブレーン	1	1	1		
29-12	344-82508-20	メインスイッチアセンブリ	1	1	900		
29-13	92501-06012	スクリュ、パンヘッド	1	1	5		
29-14	92901-06100	ワッシャ、スプリング	1	1	1		
29-15	98801-06100	ナット	1	1	4		
29-16	367-82310-40	イグニッションコイルアセンブリ	1	1	1,400		
29-17	336-82316-01	ブラケット、イグニッションコイル	1	1	120		
29-18	92501-06025	スクリュ、パンヘッド	2	2	6		
29-19	92901-06100	ワッシャ、スプリング	4	4	1		
29-20	92501-06012	スクリュ、パンヘッド	2	2	5		
29-21	117-82370-20	プラグキャップアセンブリ	1	1	160		
29-22	94701-00040	プラグ、スパーク(B-7HS) ...	1	1	250		
29-23	353-82530-01	ストップスイッチアセンブリ	1	1	250		
29-24	296-82540-00	ニュートラルスイッチアセンブリ	1	1	100		
29-25	116-82543-00	ガスケット	1	1	5		

第29図 エレクトリカル



エレクトリカル

見出番号	部品番号	部 品 名	使用個数		価格/個	実施号機	摘要
			GT50	GT80			
29-26	393-83371-10	ホーン	1	1	350		
29-27	91201-06012	ボルト	2	2	5		
29-28	92901-06100	ワッシャ、スプリング	2	2	1		
29-29	376-82590-20	ワイヤハーネスアセンブリ	1	1	800		

品 番 順 索 引 表



品番順索引表

見出番号	部品番号	見出番号	部品番号	見出番号	部品番号
12- 8	101-18137-00	8-15	117-15644-00	3- 9	132-11634-00
21- 8	101-24356-00	29-21	117-82370-20	9-10	132-14455-00
22- 7	101-24356-00	15-12	120-27430-02	11- 9	132-14613-00
25-35	101-25412-00	15-13	120-27433-00	1-15	132-15351-00
1-11	102-11181-01	1-11	122-11181-00	1-16	132-15353-00
3- 8	102-11633-01	3- 8	122-11633-00	8- 4	132-15616-01
5-23	102-18137-00-10	8- 2	122-15612-02	8- 5	132-15617-00
15- 4	102-22123-00	4- 4	122-16164-00	8- 3	132-15625-01
15-11	102-22243-00	18-13	122-23114-00	8-13	132-15664-00
21-12	102-24522-00	18-19	122-23128-00	8-11	132-15676-00
21-16	102-24529-00	18-17	122-23346-01	4-11	132-16333-00
24-30	102-25137-00	19- 7	122-23411-00	4-25	132-16346-00
25- 8	102-25315-00	19- 5	122-23412-00	7-10	132-18113-01
24-19	102-25333-00	19- 8	122-23416-00	7- 3	132-18124-00
25-14	102-25333-00	19-15	122-23441-00	7- 5	132-18133-00
25-20	102-25371-00	19-16	122-23442-02	7-13	132-18137-00
25-32	102-25383-00	19-11	122-23443-00	12-11	137-13137-00-10
25-28	102-25389-00	19-12	122-23451-00	12-12	137-13138-01
13-15	104-81328-20	19- 9	122-23453-00	12- 4	137-13176-00
29- 2	104-82112-00	21- 5	122-24181-00	12-19	137-13187-00
26-14	104-84114-00	21-11	122-24515-00	6-12	137-15353-00
17-14	107-21619-00	21-13	122-24521-00	5-21	137-15643-00
1- 8	109-11361-00	21-17	122-24524-00	4-14	137-16356-00
18- 9	109-23125-00	21-15	122-24531-00	4-13	137-16377-00
24-27	109-25136-00	21-14	122-24532-00	4-12	137-16378-00
24-20	109-25155-00	21- 9	122-24610-01	16-10	137-27317-00
25- 7	109-25317-00	24-16	122-25351-01	20-18	137-83912-01
25-11	109-25321-01-35	25-12	122-25351-01	3-22	146-11545-00
25-21	109-25373-00	25-15	122-25355-00	16-11	150-27316-00
25-38	109-25377-01	26- 3	122-83516-10	26-11	150-84153-00
25-34	109-25411-00	27- 2	122-84514-00	27-17	152-84518-00
20-13	109-26344-00	1-13	126-11171-60	8- 6	156-15618-01
13-13	110-81346-20	3- 3	126-11651-00	19- 2	156-23411-00
13- 8	110-81347-20	12- 1	126-13116-00	19- 4	156-23412-00
13- 4	110-81348-20	21-10	127-24500-00	16- 6	156-27237-00
4- 3	116-16153-00	21-18	127-24535-00	26- 8	156-83525-00
11- 8	116-28317-01	2-17	131-15361-00	3-15	164-16119-00
13-12	116-81331-20	4-15	131-16181-00	19- 1	164-23462-00
29- 6	116-82151-00	4- 7	131-16321-00	20-11	164-26363-00
29-25	116-82543-00	4- 6	131-16367-00	13-16	165-81145-21

品番順索引表

見出番号	部品番号	見出番号	部品番号	見出番号	部品番号
1-17	168-17481-00	6- 3	214-18561-00	3-10	260-11601-10
20-31	168-83936-01	22- 2	214-21761-00	3-10	260-11601-20
26-18	173-84313-00	20- 2	214-26241-00	18-18	260-23318-40
23-11	174-24741-00	20- 3	214-26242-00	28- 1	260-83310-35-93
11- 7	174-28316-00	20- 4	214-26243-00	26- 0-1	260-84110-00
11- 4	178-14766-00	20-15	214-26281-01	20- 6	266-26261-00
16- 5	180-27236-00	20-16	214-26282-01	27- 3	275-84523-60
15- 3	183-22151-00	16-14	214-27413-00	27- 9	275-84525-60
24-26	183-25146-00	16-13	214-27421-00	27- 8	275-84526-60
24-12	183-25147-00	26- 7	214-83524-00	27-10	275-84527-60
24-13	183-25149-00	20-26	214-83974-00	12-21	278-13169-00
16- 3	183-27216-00	20-19	232-83922-30	9-21	278-13552-01
28- 4	183-83313-70	20-28	233-83980-30	6-14	278-18547-02
28- 9	183-83313-70	26- 6	237-83523-00	23- 7	278-24728-00
28- 2	183-83332-21	4-20	241-16341-01	10-25	288-14124-00
28- 7	183-83332-21	4-19	241-16343-00	10-19	288-14137-00
28- 3	183-83333-21	26-16	241-84312-00	10-24	288-14161-00
28- 8	183-83333-21	12-25	248-13174-00	10-18	288-14336-03
19-10	185-23435-00-35	8-18	248-15668-00	10- 2	288-14341-02
28- 5	185-83311-10	3-13	248-16136-00	10- 2	288-14341-03
28-10	185-83311-10	3- 5	257-11681-00	10- 3	288-14343-41
26- 2	188-83517-10	12- 2	257-13175-00	10- 3	288-14343-42
24- 8	195-25115-00	12- 6	257-13177-00	10- 3	288-14343-43
26-13	195-84315-01	5-31	257-15389-00	10- 3	288-14343-44
26-12	195-84320-00	4- 8	257-16324-00	10- 3	288-14343-45
26-15	195-84324-00	4-26	257-16345-00	10- 3	288-14343-46
26-17	195-84325-00	5-18	257-17219-00	14- 9	288-21376-00
5-20	201-15653-00	5- 3	257-17414-00	15- 1	288-22110-00-33
18-15	205-23111-40	5-14	257-17414-00	15- 2	288-22141-00
16- 7	206-27238-00	5-28	257-17461-10	15- 6	288-22311-00-33
15-14	206-27436-00	5-28	257-17461-20	22- 4	288-24684-00
18-14	207-23112-00	5-28	257-17461-30	24- 2	288-25104-00
18- 3	207-23147-00	5-28	257-17461-40	25- 1	288-25311-00
14- 8	207-28100-00	5-28	257-17461-50	25-33	288-25439-10
3-19	214-11557-01	5-27	257-17462-00	25-33	288-25441-10
12-23	214-13164-00	5-30	257-17463-00	16- 4	288-27231-00
11- 5	214-14766-00	5-29	257-17464-00	20-21	288-83913-00
5-13	214-17428-00-09	20-32	257-26290-00	15- 1	289-22110-00-33
7- 7	214-18178-00	20-33	257-26290-10	26- 1	289-83510-50
6-19	214-18531-00	3-10	260-11601-00	17- 1	290-21501-00-F7

品番順索引表

見出番号	部品番号	見出番号	部品番号	見出番号	部品番号
17- 1	290-21501-00-K5	24-15	342-25121-00	4-21	353-16396-00
17- 1	290-21510-00-A4	29-12	344-82508-20	5- 5	353-17121-00
17- 1	290-21510-00-K5	1- 9	352-11351-00	5- 4	353-17131-00
17- 5	290-21521-00	3- 0-1	353-11400-00	5- 2	353-17141-00
17- 6	290-21522-00	3- 1	353-11412-00	5-17	353-17211-00
18-12	290-23144-00	3- 2	353-11422-01	5-12	353-17221-00
18-11	290-23145-00	3-23	353-11546-00	5-15	353-17231-00
18- 5	290-23149-00	3- 7	353-11631-11-96	5-16	353-17241-00
18-10	290-23150-00	3- 7	353-11631-11-98	5- 1	353-17411-01
26- 1	290-83510-50	3- 7	353-11631-11-99	5-10	353-17421-01
26- 4	290-83520-10	3- 7	353-11635-11	5- 8	353-17471-00
26- 9	290-83550-00	3- 7	353-11636-11	7- 8	353-18101-01
6-16	296-15385-00	12- 0-1	353-13101-01	7- 1	353-18120-00
24- 7	296-25117-00	12-16	353-13128-00	7- 2	353-18197-00
24-32	296-25183-00	12-24	353-13161-00	6- 5	353-18511-00
24-18	296-25330-00	12- 7	353-13178-00	6-18	353-18512-01
25-13	296-25330-00	12-22	353-13552-00	6-13	353-18557-00
13- 2	296-81312-21	9-13	353-13610-00	6- 8	353-18562-00
13- 7	296-81321-21	9-12	353-13621-00	22- 5	353-21778-00
13-11	296-81325-20	1- 1	353-15111-00	19-20	353-23480-00
13- 6	296-81332-20	1- 2	353-15121-00	21- 6	353-24182-00
29-24	296-82540-00	2-14	353-15362-00	23- 8	353-24705-01
8-12	304-15665-00	2- 1	353-15411-00-Y4	23- 2	353-24726-00
21-19	304-24164-00	2- 2	353-15415-00-Y4	24-31	353-25181-00
29- 1	308-82110-10	2-12	353-15416-00-Y4	24-33	353-25182-00
29- 4	308-82122-00	2- 6	353-15421-00-Y4	13- 0-1	353-81300-20
29- 3	308-82124-00	2- 9	353-15437-02	13- 3	353-81313-20
9-14	314-13613-00	2- 7	353-15451-00	13- 1	353-81350-20
9-15	314-13616-01	8-17	353-15641-00	29- 8	353-81970-60
21- 2	322-24161-00	5-22	353-15651-00	29- 5	353-82150-00
20-14	326-26345-00	8- 8	353-15660-00	29-23	353-82530-01
29-17	336-82316-01	8-16	353-15687-00	26-10	354-84130-00-A4
20-24	338-83915-00	3-14	353-16111-01	26-10	354-84130-00-F7
20-30	338-83944-00	3-16	353-16144-00	26-10	354-84130-00-K5
20-29	338-83983-00	4- 1	353-16150-01	1-12	367-11111-00-94
27- 7	338-84551-60-35	4- 0-1	353-16301-00	1-10	367-11311-00
27- 4	341-82721-00	4-24	353-16342-00	1- 9	367-11351-00
27- 5	341-84722-60	4- 9	353-16351-00	3- 0-1	367-11400-00
27- 6	341-84724-60	4-17	353-16357-00	3- 1	367-11412-00
27-11	341-85111-60	4- 5	353-16371-00	3- 2	367-11422-00

品番順索引表

見出番号	部品番号	見出番号	部品番号	見出番号	部品番号
3-10	367-11610-00	9- 6	367-14455-01	29-16	367-82310-40
3-10	367-11610-10	11- 2	367-14718-30	14- 7	368-21240-00
3-10	367-11610-20	11- 6	367-14729-31	24-14	368-25135-00
3- 7	367-11631-00-96	1- 1	367-15111-01	24-25	368-25138-00
3- 7	367-11631-00-98	1- 2	367-15121-01	26- 5	368-83519-00-35
3- 7	367-11631-00-99	9-20	367-15378-00	18-20	368-84118-00
3- 7	367-11635-00	8- 0-1	367-15610-00-93	18-21	368-84119-00
3- 7	367-11636-00	8- 1	367-15611-00	27- 1	368-84511-60
2-16	367-13174-00	5-11	367-17419-00	10- 0-1	374-14301-00
12-26	367-13187-00	6- 1	367-18541-01	11- 1	374-14610-10
9-11	367-13565-00	6-11	367-18577-00	7- 9	374-18111-00-93
10-12	367-14125-00	14- 1	367-21110-00-33	6-10	374-18141-00
10-22	367-14126-00	17- 9	367-21610-00-A4	17- 2	374-21519-00
10-20	367-14136-00	17- 9	367-21610-00-F7	17-13	374-21649-00
10-23	367-14168-00	17- 9	367-21610-00-K5	18- 0-1	374-23101-00-35
10-26	367-14169-00	22- 1	367-21705-00-A4	18- 1	374-23126-00-35
10-17	367-14312-10	22- 1	367-21705-00-F7	18- 2	374-23136-00-35
10-16	367-14323-00	22- 6	367-21766-00	18-16	374-23340-00-33
10-21	367-14331-00	22- 3	367-21771-00	23- 6	374-24768-00
10-28	367-14335-00	15- 9	367-22210-20	20-25	374-83973-00
10-15	367-14337-00	18- 7	367-23124-60	18-24	374-85111-10
10- 1	367-14342-17	18- 8	367-23134-60	1-12	375-11111-00-94
10- 1	367-14342-19	18- 4	367-23141-60	1-10	375-11311-00
10-33	367-14348-00	18- 6	367-23166-60	10- 0-1	375-14301-01
10-27	367-14371-00	21- 1	367-24110-00-03	11- 1	375-14610-10
10-32	367-14373-00	21- 1	367-24110-00-04	11- 6	375-14729-10
10-31	367-14374-00	21- 1	367-24110-00-05	17-13	375-21649-00
10-29	367-14375-00	21- 7	367-24311-00	22- 8	376-21783-00
10-30	367-14377-00	23- 1	367-24770-00	23- 1	376-24730-00
10- 9	367-14381-00	24- 1	367-25111-00	22-10	376-24818-00
10- 8	367-14384-00	25- 2	367-25304-00	16- 1	376-27211-00
10- 6	367-14385-00	25-27	367-25381-00	29-29	376-82590-20
10- 7	367-14386-00	25-39	367-25382-00	28- 6	376-83330-10-93
10- 4	367-14390-14	20- 1	367-26111-00	29- 7	376-83350-10
10-34	367-14396-00	20- 5	367-26311-01	27- 0-1	376-84510-00
10- 5	367-14398-00	20- 7	367-26312-00	21- 3	393-24244-00
9- 1	367-14411-00	20- 8	367-26321-01	21- 4	393-24245-00
9- 3	367-14412-00	20- 9	367-26335-01	29-26	393-83371-10
9- 7	367-14453-01	20-12	367-26341-00	10-14	646-14211-01
9- 2	367-14451-00	16- 9	367-27311-00-33	10-13	646-14212-00

品番順索引表

見出番号	部品番号	見出番号	部品番号	見出番号	部品番号
14-12	803-82591-00	29-18	92501-06025	1-14	92901-06200
4-10	90119-05001	2- 5	92501-06030	9- 5	92901-06200
7-11	91101-06020	2-11	92501-06030	16- 8	92901-06200
8- 7	91101-06020	2-10	92501-06040	17-12	92901-06200
17- 3	91201-06010	2- 4	92501-06045	18-23	92901-06200
22- 9	91201-06010	1- 4	92501-06050	20-10	92901-06200
23- 3	91201-06010	1- 5	92501-06055	23-10	92901-06200
17-10	91201-06012	6- 9	92701-06015	24-24	92901-06200
23- 9	91201-06012	15- 5	92801-10100	25-19	92901-06200
27-14	91201-06012	19-17	92801-10100	25-31	92901-06200
29-27	91201-06012	15-10	92804-10700	14- 6	92901-08100
18-22	91201-06015	9-17	92901-03100	25-22	92901-08100
24-21	91201-06030	10-10	92901-04100	28-12	92901-08100
25-16	91201-06030	13- 5	92901-04100	11-11	92901-08200
19-13	91214-06035	13- 9	92901-04100	25-25	92901-08200
12-17	91401-12018	13-14	92901-04100	19-18	92901-10100
16-17	91401-20012	13-17	92901-04100	19-19	92901-10200
25-24	91401-20012	13-10	92901-04200	3-20	92901-12100
25-26	91401-20012	12-14	92901-05100	27-12	92903-05100
16-16	91401-20015	15- 8	92901-05100	12- 5	93101-10001
24-34	91401-20020	18-25	92901-05100	12-15	93101-10001
6- 7	91401-25017	29-10	92901-05100	7-12	93101-12004
25-40	91401-30022	17- 8	92901-05200	3-18	93102-20009
16-15	91501-08038	18-26	92901-05200	5-26	93102-25017
23- 5	91502-05105	20-23	92901-05200	3-12	93103-28011
1- 7	91810-02014	29-11	92901-05200	24-28	93104-07003
2- 8	91810-02014	9- 9	92901-06100	4-22	93104-11028
1- 3	91810-05016	9-19	92901-06100	25-37	93104-18006
11- 3	91903-06010	14-11	92901-06100	24-17	93105-47007
1-18	92501-06010	17- 4	92901-06100	24-10	93106-20001
9- 4	92501-06010	17-11	92901-06100	25-10	93106-20002
5- 9	92501-06012	19-14	92901-06100	8- 9	93109-15001
14-10	92501-06012	23- 4	92901-06100	24-29	93210-14104
29-13	92501-06012	24-23	92901-06100	2-15	93210-21190
29-20	92501-06012	25-18	92901-06100	4- 2	93210-98202
4-23	92501-06015	25-30	92901-06100	5- 7	93306-20303
2- 3	92501-06020	27-15	92901-06100	3-11	93306-20412
1- 6	92501-06025	29-14	92901-06100	3-17	93306-20412
2-13	92501-06025	29-19	92901-06100	24- 9	93306-30003
9-18	92501-06025	29-28	92901-06100	25- 9	93306-30101

品番順索引表

見出番号	部品番号	見出番号	部品番号	見出番号	部品番号
5-25	93306-30305	15- 7	98501-05008		
3- 6	93310-11268	17- 7	98501-05010		
3- 4	93310-41810	12-10	98501-05015		
5-19	93410-12003	20-17	98501-05018		
5- 6	93410-13004	20-20	98501-05018		
5-24	93410-13004	29- 9	98501-05020		
8-10	93410-15005	19-21	98601-05012		
24-11	93410-20009	6- 4	98701-05012		
8-14	93410-25017	13-18	98701-05015		
6-20	93430-10016	12-13	98801-05200		
7- 4	93430-10016	20-22	98801-05200		
7-14	93430-10016	9- 8	98801-06100		
16- 2	93430-12008	24-22	98801-06100		
12- 9	93440-08001	25-17	98801-06100		
6-17	93440-12026	25-29	98801-06100		
19- 3	93501-04011	27-16	98801-06100		
4-16	93503-16010	29-15	98801-06100		
19- 6	93503-16010	4-18	98801-06300		
12-20	93503-32002	7- 6	98801-08100		
12- 3	93603-22028	14- 5	98801-08100		
6-15	93604-08071	28-11	98801-08100		
6- 2	93604-10011	16-12	98801-08300		
6- 6	93606-14081	25-23	98801-08300		
24- 4	94125-15092	25-36	98801-08300		
25- 4	94127-14106	3-21	98801-12200		
24- 5	94225-15036	20-27	98803-05018		
25- 5	94227-14039	27-13	98803-05100		
24- 6	94325-15028	12-18	98901-04008		
25- 6	94327-14031				
25- 3	94414-14077				
24- 3	94414-15058				
25-41	94504-20092				
25-42	94604-20001				
29-22	94701-00040				
14- 3	97101-08090				
14- 4	97101-08095				
14- 2	97101-08120				
11-10	97201-08015				
9-16	98501-03007				
10-11	98501-04010				



ヤマハ発動機株式会社

本社 静岡県静岡市新貝2500 TEL 静岡(2) 1111 (大代表)
 ヤマハ パーツセンター 静岡県静岡市西貝塚3400 TEL 静岡(2) 1111 (大代表)
 支店 札幌, 仙台, 東京, 名古屋, 大阪, 広島, 高松, 福岡

部品特約店

特約店名	所在地	電話番号
岡田オートパーツ販売北海道支店	札幌市北3条東2丁目	(24) 2401-6
岡田オートパーツ販売東北支店	仙台市原町南目字町7の2	(57) 7111-8
岡田オートパーツ販売秋田支店	秋田市保戸野千代田町208の1	(23) 6315-6
岡田オートパーツ販売 神	東京都品川区南品川2-2-5	(474) 2421-3 2491-4
神 東 早	東京都台東区台東1丁目30番4号	(833) 3341-9
岡田オートパーツ販売神松支店	浜松市和田町673	(63) 0411
ヤマハ福岡株式会社	福岡市比恵新町26	(41) 3808
ヤマハ発動機名古屋支店部品課	名古屋市中区社本通2丁目34	(913) 2121
ヤマハ関西部品センター	滋賀県栗太郡栗東町大字林475	(07755) 2-4521-2
ヤマハ発動機広島支店部品課	広島市東區町3丁目16番8号	(82) 4111
ヤマハ発動機福岡支店部品課	高松市松島町3丁目24番10号	(33) 8321

(第1版)

ヤマハミニ GT50/GT80 パーツリスト

昭和 47 年 11 月印刷

昭和 47 年 11 月発行

不許複製

発行所 **ヤマハ発動機株式会社**
部 品 部

(374-35)



ヤマハ発動機株式会社